

Z pergolą 01B

Wersja lustrzana



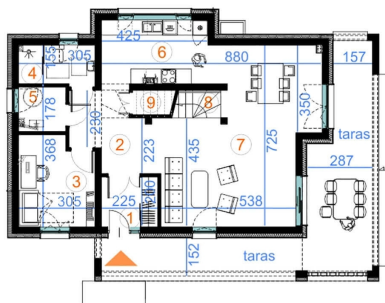
KLUCZOWE PARAMETRY

Pow. zabudowy:	144,40 m ²
Pow. użytkowa całkowita:	152,65 m ²
Pow. użytkowa mieszkalna:	152,65 m ²
Rodzaje Kondygnacji:	parter + poddasze użytkowe
Nachylenie dachu:	42,00°
Wysokość:	8,60m

OPIS

Z pergolą 01 to wyjątkowo atrakcyjny projekt domu dwustanowiskowym garażem w piwnicy. Dzięki wejściu zlokalizowanemu nie w ścianie szczytowej, a w ścianie z okapem dom otrzymuje oryginalny charakter, wydaje się przez to niższy oraz oraz zyskuje niesamowitą lekkość.

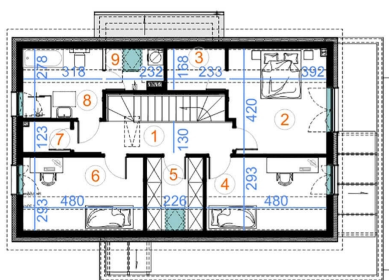
RZUTY I ZDJĘCIA



Z PERGOLĄ 01 LUSTRO

rzut parteru
powierzchnie użytkowe:

1. wiatrołap	4,50m ²
2. korytarz	8,10m ²
3. gabinet	10,47m ²
4. łazienka	4,86m ²
5. kotłownia	3,36m ²
6. kuchnia	10,84m ²
7. salon z jadalnią	37,66m ²
8. schody na piętro	5,24m ²
9. schowek	0,54m ²
RAZEM:	85,57m ²

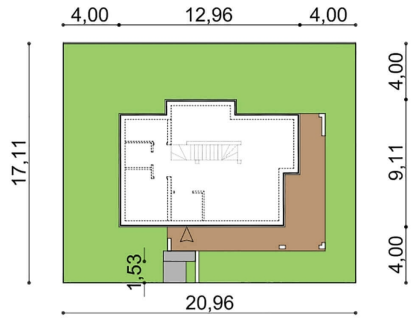


Z PERGOLĄ 01 LUSTRO

rzut poddasza
powierzchnie użytkowe:

1. korytarz	8,24m ²
2. sypialnia 1	14,24m ²
3. garderoba 1	2,86m ²
4. sypialnia 2	11,89m ²
5. garderoba 2	5,60m ²
6. sypialnia 3	11,89m ²
7. schowek	2,38m ²
8. łazienka	7,79m ²
9. pralnia	2,20m ²
RAZEM:	67,08m ²





**Z PERGOŁĄ 01
LUSTRO**
minimalne wymiary działki



DANE FIRMY

DOMATO s.c.
D. Babiński T. Edries B. Strzelec
ul. Lipowa 3/411
30-702 Kraków
NIP: 6793169492

SKONTAKTUJ SIĘ Z NAMI

tel: 516 440 777
e-mail: biuro@domato.pl
www: <http://domato.pl>