

Dopasowany 03

Wersja lustrzana



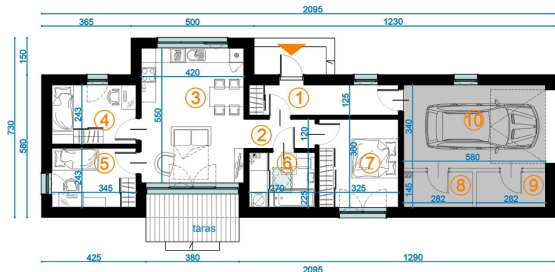
KLUCZOWE PARAMETRY

Pow. zabudowy:	125,21 m ²
Pow. użytkowa całkowita:	96,25 m ²
Pow. użytkowa mieszkalna:	68,42 m ²
Rodzaje Kondygnacji:	parter
Nachylenie dachu:	45,00°
Wysokość:	6,45m

OPIS

Dopasowany 03 to projekt domu jednorodzinnego, który nawet w przypadku wąskiej działki nie stawia nas przed koniecznością rezygnacji z garażu, ani sypialni. Pod względem estetycznym jest to bardzo ciekawa opcja dla osób lubiących odrobinę tradycji w nowoczesnym wydaniu.

RZUTY I ZDJĘCIA



DOPASOWANY 03 LUSTRO

rzut parteru

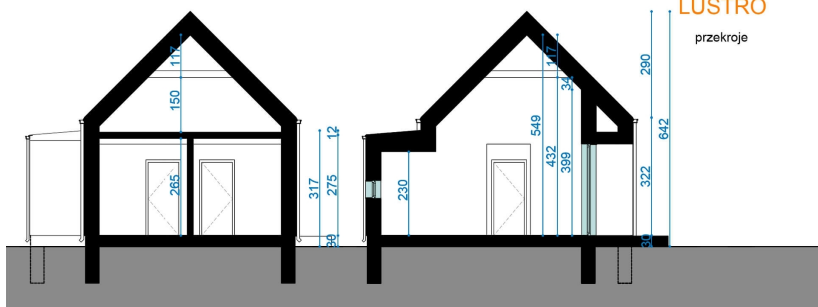
powierzchnie użytkowe:	
1. wiatrołap	7,63 m ²
2. komunikacja	3,48 m ²
3. pokój dzienny + aneks kuchenny	23,10 m ²
4. sypialnia 1	8,37 m ²
5. sypialnia 2	8,37 m ²
6. łazienka	5,77 m ²
7. sypialnia 3	11,70 m ²
RAZEM:	68,42 m²

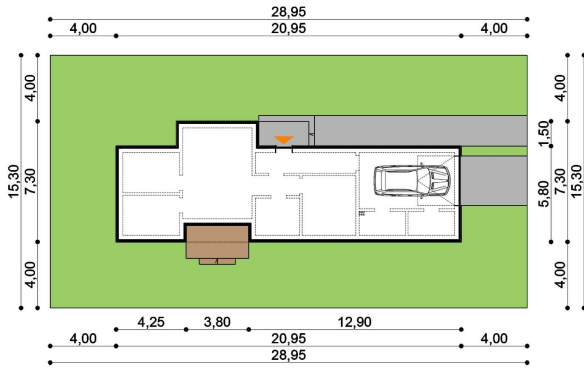
powierzchnie pomocnicze:	
8. składzik	4,01 m ²
9. warsztat	4,10 m ²
10. garaż	19,72 m ²



DOPASOWANY 03 LUSTRO

przekroje





DOPASOWANY 03 LUSTRO

minimalne wymiary działki



DANE FIRMY

DOMATO s.c.
D. Babiński T. Edries B. Strzelec
ul. Lipowa 3/411
30-702 Kraków
NIP: 6793169492

SKONTAKTUJ SIĘ Z NAMI

tel.: 516 440 777
e-mail: biuro@domato.pl
www: <http://domato.pl>