

Pilawa 02 całoroczny

Wersja lustrzana



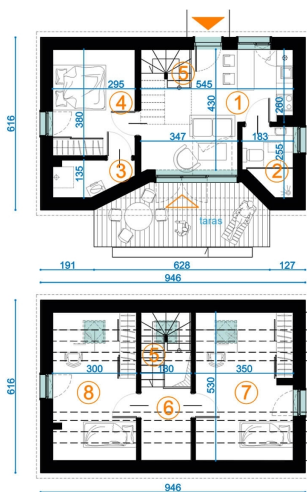
KLUCZOWE PARAMETRY

Pow. zabudowy:	53,48 m ²
Pow. użytkowa całkowita:	61,69 m ²
Pow. użytkowa mieszkalna:	61,69 m ²
Rodzaje Kondygnacji:	parter + poddasze użytkowe
Nachylenie dachu:	45,00°
Wysokość:	7,25m

OPIS

Pilawa 02 całoroczny to projekt domu jednorodzinnego, który zmieści się na bardzo małej działce oraz dostosuje się do jej orientacji względem drogi. Salon otwarty na ogród daje możliwość obcowania z naturą, integrując dom z otoczeniem.

RZUTY I ZDJĘCIA



rzut parteru
powierzchnie użytkowe:

1. pokój dzienny + aneks kuchenny 17,27 m²
2. łazienka 3,76 m²
3. kotłownia/pralnia 3,05 m²
4. sypialnia 1 11,08 m²
5. schody 2,40 m²

RAZEM: 37,56 m²

rzut poddasza
powierzchnie użytkowe:

5. schody 1,06 m²
6. przedpokój 2,54 m²
7. sypialnia 2 11,03 m²
8. sypialnia 3 9,50 m²

RAZEM: 24,13 m²

rzut poddasza
powierzchnie podłogi:

5. schody 1,06 m²
6. przedpokój 4,64 m²
7. sypialnia 2 18,22 m²
8. sypialnia 3 15,65 m²

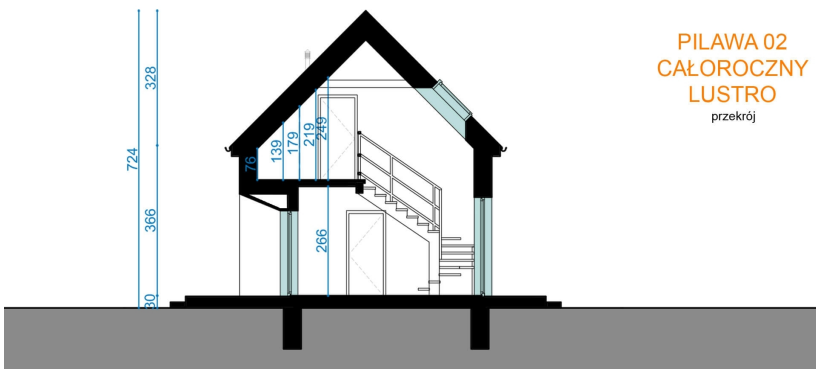
RAZEM: 39,57 m²

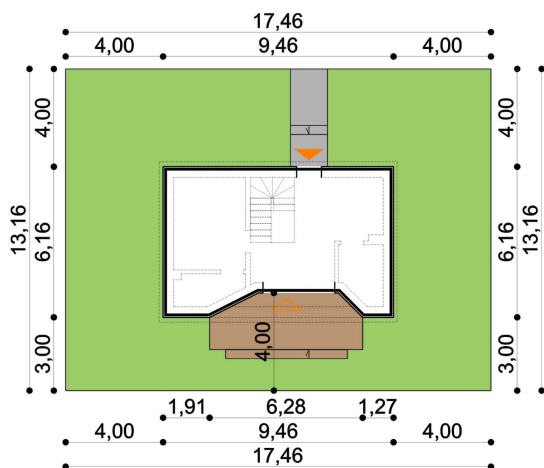
PILAWA 02 CAŁOROCZNY LUSTRO



PILAWA 02 CAŁOROCZNY LUSTRO

przekrój





PILAWA 02
CAŁOROCZNY
LUSTRO
 minimalne wymiary działki



DANE FIRMY

DOMATO s.c.
 D. Babiński T. Edries B. Strzelec
 ul. Lipowa 3/411
 30-702 Kraków
 NIP: 6793169492

SKONTAKTUJ SIĘ Z NAMI

tel: 516 440 777
 e-mail: biuro@domato.pl
 www: <http://domato.pl>