

Dwie bryły 03

Wersja lustrzana



KLUCZOWE PARAMETRY

Pow. zabudowy:	199,13 m ²
Pow. użytkowa całkowita:	156,50 m ²
Pow. użytkowa mieszkalna:	122,79 m ²
Rodzaje Kondygnacji:	parter
Nachylenie dachu:	45,00°
Wysokość:	6,85m

OPIS

Dwie bryły 03 to uniwersalny projekt, charakteryzujący się wyraźnym podziałem funkcjonalnym, zaakcentowanym przez formę zewnętrzną. Jasna z tytułowych brył mieści w sobie funkcję dzienną i garaż, natomiast ciemna strefę prywatną. Jego ogromną zaletą jest wysoki, otwarty salon.

RZUTY I ZDJĘCIA



DWIE BRYŁY 03 LUSTRO

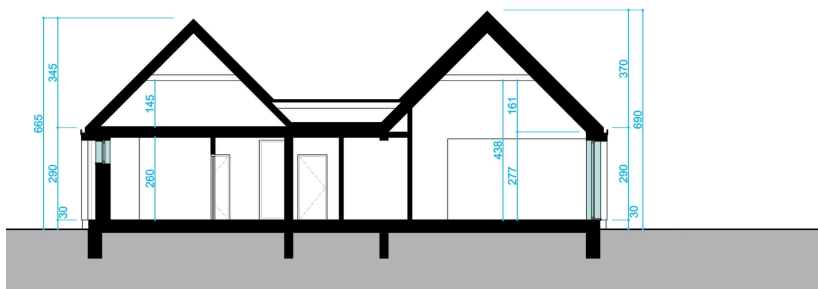
rzut parteru
powierzchnie użytkowe:

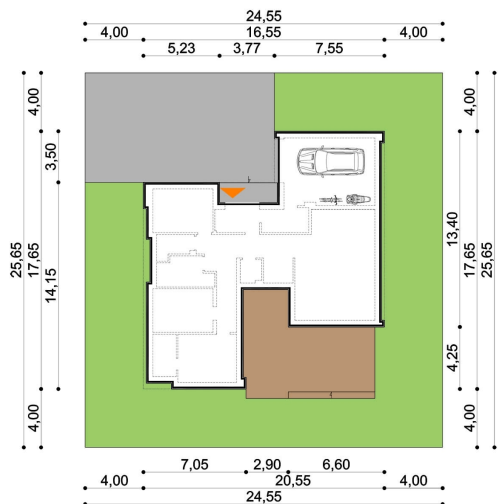
1. wiatrołap	4,93 m ²
2. korytarz	19,71 m ²
3. pokój 1	12,39 m ²
4. pralnia	3,87 m ²
5. łazienka	7,12 m ²
6. pokój 2	12,39 m ²
7. pokój 3	13,30 m ²
8. garderoba	4,64 m ²
9. WC	2,35 m ²
10. schowek	3,26 m ²
11. salon z jadalnią	26,29 m ²
12. aneks kuchenny	12,32 m ²
RAZEM:	122,57 m²

powierzchnie pomocnicze:	
13. kotłownia	5,40 m ²
14. garaż	29,06 m ²

DWIE BRYŁY 03 LUSTRO

przekrój





domato
DWIE BRYŁY 03
LUSTRO
 minimalne wymiary działki



DANE FIRMY

DOMATO s.c.
 D. Babiński T. Edries B. Strzelec
 ul. Lipowa 3/411
 30-702 Kraków
 NIP: 6793169492

SKONTAKTUJ SIĘ Z NAMI

tel: 516 440 777
 e-mail: biuro@domato.pl
 www: <http://domato.pl>