

# Optymalny 03

Wersja lustrzana



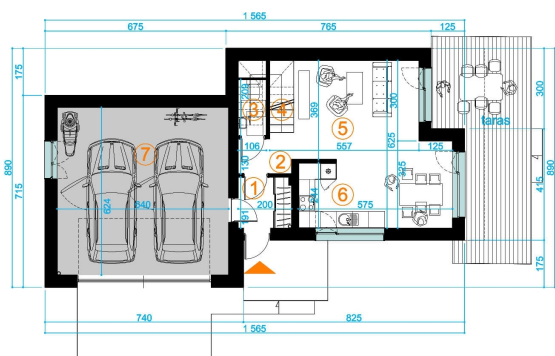
## KLUCZOWE PARAMETRY

Pow. zabudowy:	118,40 m <sup>2</sup>
Pow. użytkowa całkowita:	165,98 m <sup>2</sup>
Pow. użytkowa mieszkalna:	125,98 m <sup>2</sup>
Rodzaje Kondygnacji:	parter + poddasze użytkowe
Nachylenie dachu:	45,00°
Wysokość:	9,00m

## OPIS

Optymalny 03 to uniwersalny projekt, który doskonale sprawdzi się na „trudnej” działce. Wysoka ścianka kolankowa gwarantuje maksymalne wykorzystanie powierzchni poddasza. Budynek wyróżnia forma ukształtowana przez dwie przesunięte względem siebie bryły oraz „master bedroom”.

## RZUTY I ZDJĘCIA



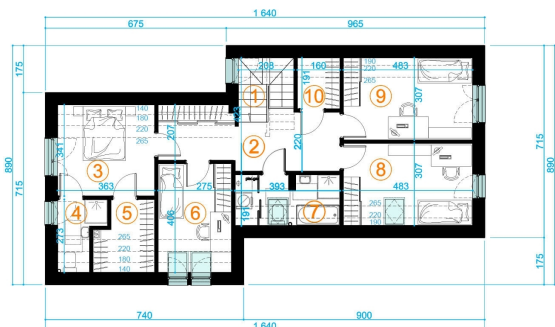
### OPTYMALNY 03 LUSTRO

rzut parteru  
powierzchnie użytkowe:

1. wiatrołap	3,77 m <sup>2</sup>
2. korytarz	2,88 m <sup>2</sup>
3. WC	1,77 m <sup>2</sup>
4. schody na piętro	2,41 m <sup>2</sup>
5. salon	17,60 m <sup>2</sup>
6. kuchnia z jadalnią	15,04 m <sup>2</sup>
<b>RAZEM:</b>	<b>43,47 m<sup>2</sup></b>

powierzchnie pomocnicze:  
7. garaż

40,00 m<sup>2</sup>

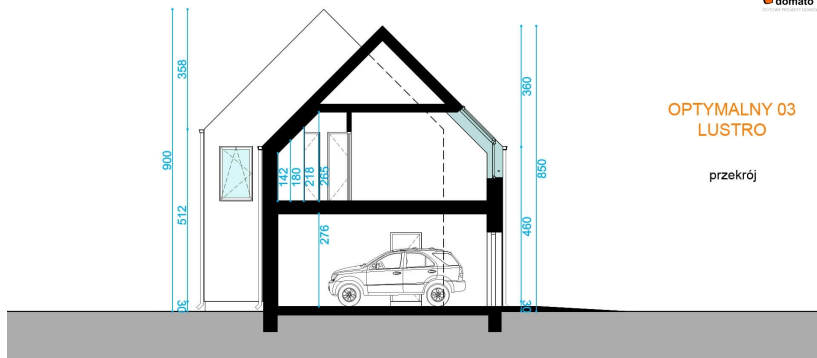


### OPTYMALNY 03 LUSTRO

rzut poddasza  
powierzchnie podłóg:

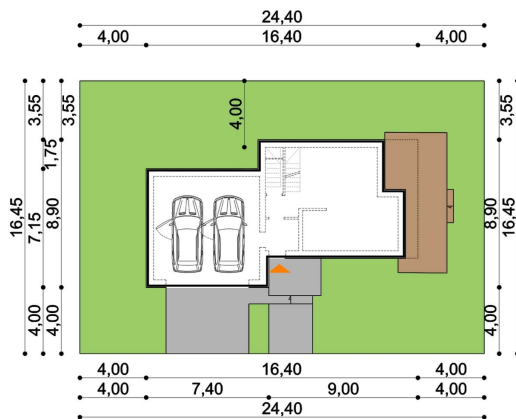
1. schody	2,54 m <sup>2</sup>
2. korytarz	12,98 m <sup>2</sup>
3. sypialnia 1	10,95 m <sup>2</sup>
4. łazienka 1	3,48 m <sup>2</sup>
5. garderoba 1	4,56 m <sup>2</sup>
6. sypialnia 2	10,09 m <sup>2</sup>
7. łazienka 2	6,83 m <sup>2</sup>
8. sypialnia 3	14,13 m <sup>2</sup>
9. sypialnia 4	14,13 m <sup>2</sup>
10. garderoba 2	2,82 m <sup>2</sup>
<b>RAZEM:</b>	<b>82,51 m<sup>2</sup></b>





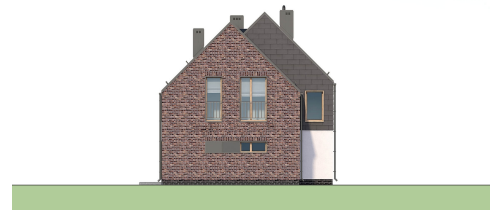
**OPTYMALNY 03  
LUSTRO**

przekrój



**OPTYMALNY 03  
LUSTRO**

minimalne wymiary działki



**DANE FIRMY**

DOMATO s.c.  
D. Babiński T. Edries B. Strzelec  
ul. Lipowa 3/411  
30-702 Kraków  
NIP: 6793169492

**SKONTAKTUJ SIĘ Z NAMI**

tel.: 516 440 777  
e-mail: [biuro@domato.pl](mailto:biuro@domato.pl)  
www: <http://domato.pl>