

Kompaktowy 04

Wersja lustrzana



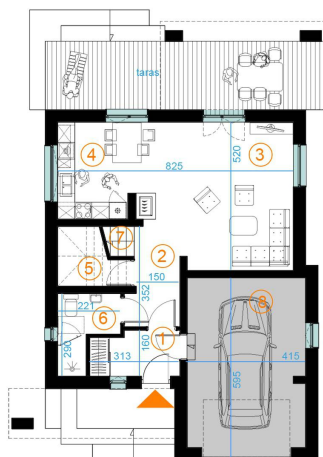
KLUCZOWE PARAMETRY

Pow. zabudowy:	103,29 m ²
Pow. użytkowa całkowita:	139,67 m ²
Pow. użytkowa mieszkalna:	115,09 m ²
Rodzaje Kondygnacji:	parter + poddasze użytkowe
Nachylenie dachu:	42,00°
Wysokość:	8,95m

OPIS

Kompaktowy 04 to projekt, który stanowi zwartą bryłę, przez co charakteryzuje się niskim kosztem użytkowania. Jego zaletą może okazać się garaż zastępujący pokój gościnny, będący również podstawą tarasu. Jest to dom, który pomieści 4-osobową rodzinę.

RZUTY I ZDJĘCIA



KOMPAKTOWY 04 LUSTRO

124,56 m²

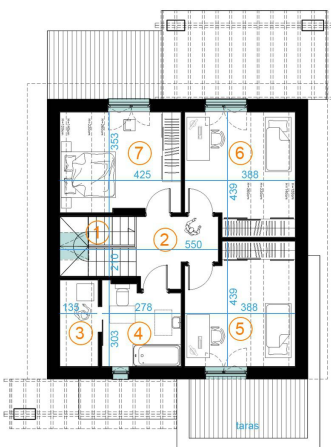
rzut parteru
powierzchnie użytkowe:

1. wiatrołap	4,78 m ²
2. korytarz	6,02 m ²
3. salon	24,25 m ²
4. kuchnia z jadalnią	10,15 m ²
5. schowek	1,51 m ²
6. łazienka	4,62 m ²
7. schody na piętro	3,34 m ²

RAZEM: 54,67 m²

powierzchnie pomocnicze:

8. garaż	24,58 m ²
----------	----------------------



KOMPAKTOWY 04 LUSTRO

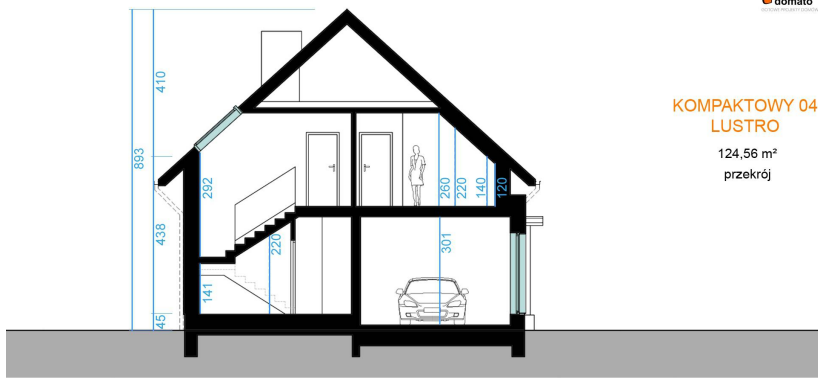
124,56 m²

rzut poddasza
powierzchnie podłóg:

1. schody	5,52 m ²
2. korytarz	6,03 m ²
3. pralnia	4,09 m ²
4. łazienka	7,61 m ²
5. sypialnia 1	15,91 m ²
6. sypialnia 2	15,91 m ²
7. sypialnia 3	14,82 m ²

RAZEM: 69,89 m²





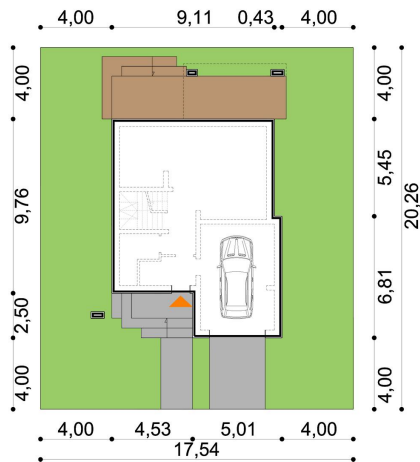
**KOMPAKTOWY 04
LUSTRO**

124,56 m²
przekrój



**KOMPAKTOWY 04
LUSTRO**

124,56 m²
minimalna powierzchnia działki



DANE FIRMY

DOMATO s.c.
D. Babiński T. Edries B. Strzelec
ul. Lipowa 3/411
30-702 Kraków
NIP: 6793169492

SKONTAKTUJ SIĘ Z NAMI

tel.: 516 440 777
e-mail: biuro@domato.pl
www: <http://domato.pl>