

Kompaktowy 03A

Wersja lustrzana



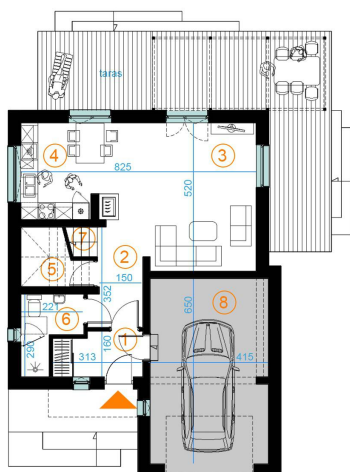
KLUCZOWE PARAMETRY

Pow. zabudowy:	106,05 m ²
Pow. użytkowa całkowita:	141,96 m ²
Pow. użytkowa mieszkalna:	115,09 m ²
Rodzaje Kondygnacji:	parter + poddasze użytkowe
Nachylenie dachu:	42,00°
Wysokość:	8,95m

OPIS

Kompaktowy 03 to projekt, którego ściany zewnętrzne w całości zostały zaprojektowane w okładzinie drewnianej. Na uwagę zasługuje także oryginalna pergola tarasowa w ogrodowej części budynku. Dom stanowi zwartą bryłę, przez co charakteryzuje się niskim kosztem użytkowania.

RZUTY I ZDJĘCIA



KOMPAKTOWY 03 A LUSTRO

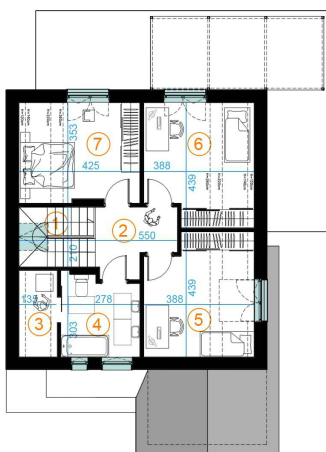
124,56 m²

rzut parteru
powierzchnie użytkowe:

1. wiatrołap	4,78 m ²
2. korytarz	6,02 m ²
3. salon	24,25 m ²
4. kuchnia z jadalnią	10,15 m ²
5. schowek	1,51 m ²
6. łazienka	4,62 m ²
7. schody na piętro	3,34 m ²
RAZEM:	54,67 m ²

powierzchnie pomocnicze:

8. garaż	26,87 m ²
----------	----------------------



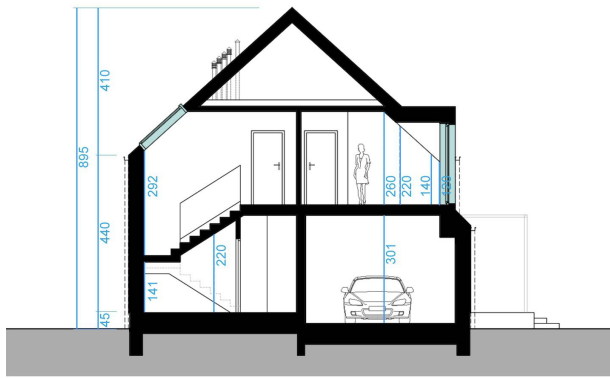
KOMPAKTOWY 03 A LUSTRO

124,56 m²

rzut poddasza
powierzchnie podłóg:

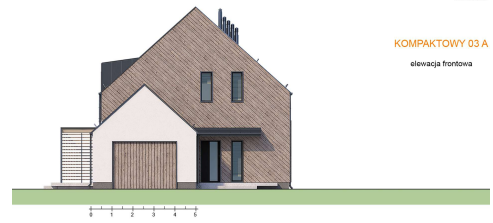
1. schody	5,52 m ²
2. korytarz	6,03 m ²
3. pralnia	4,09 m ²
4. łazienka	7,61 m ²
5. sypialnia 1	15,91 m ²
6. sypialnia 2	15,91 m ²
7. sypialnia 3	14,82 m ²
RAZEM:	69,89 m ²





**KOMPAKTOWY 03 A
LUSTRO**

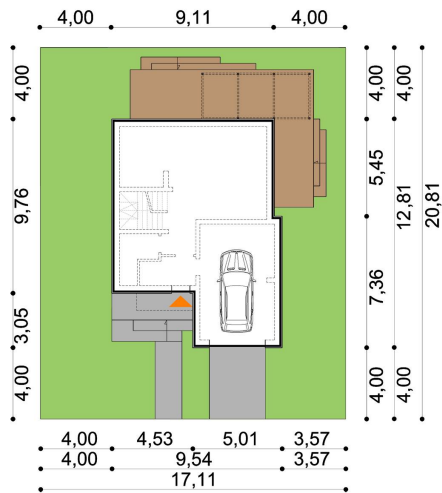
124,56 m²
przekrój



KOMPAKTOWY 03 A
elewacja frontowa



KOMPAKTOWY 03 A
elewacja lewa



**KOMPAKTOWY 03 A
LUSTRO**

124,56 m²
minimalne wymiary działki



KOMPAKTOWY 03 A
elewacja prawa



DANE FIRMY

DOMATO s.c.
D. Babiński T. Edries B. Strzelec
ul. Lipowa 3/411
30-702 Kraków
NIP: 6793169492

SKONTAKTUJ SIĘ Z NAMI

tel.: 516 440 777
e-mail: biuro@domato.pl
www: <http://domato.pl>