

Podpiwniczony 01B

Wersja lustrzana



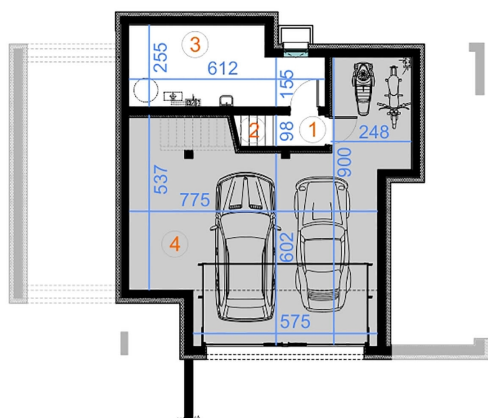
KLUCZOWE PARAMETRY

Pow. zabudowy:	144,40 m ²
Pow. użytkowa całkowita:	224,29 m ²
Pow. użytkowa mieszkalna:	170,78 m ²
Rodzaje Kondygnacji:	piwnica + parter + poddasze użytkowe
Nachylenie dachu:	42,00°
Wysokość:	8,85m

OPIS

Podpiwniczony 01 to wyjątkowo atrakcyjny projekt domu dwustanowiskowym garażem w piwnicy. Dzięki wejściu zlokalizowanemu nie w ścianie szczytowej, a w ścianie z okapem dom otrzymuje oryginalny charakter, wydaje się przez to niższy oraz zyskuje niesamowitą lekkość.

RZUTY I ZDJĘCIA



PODPIWNICZONY 01 LUSTRO

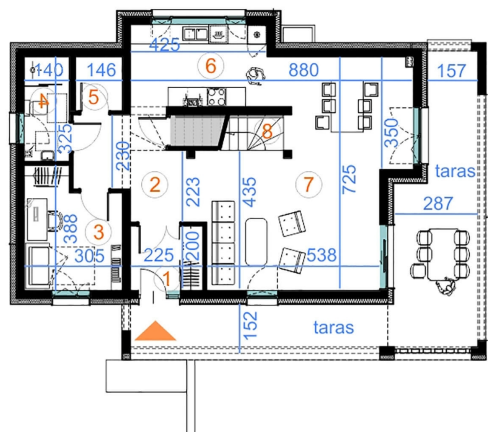
rzut piwnicy
powierzchnie użytkowe:

1. korytarz	1,59m ²
2. schody z piwnicy	3,31m ²
3. kotłownia	3,74m ²

RAZEM: 8,64m²

powierzchnie pomocnicze:

4. garaż	53,51m ²
----------	---------------------



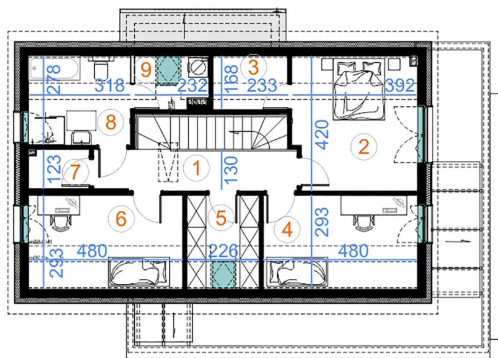
PODPIWNICZONY 01 LUSTRO

rzut parteru
powierzchnie użytkowe:

1. wiatrołap	4,50m ²
2. korytarz	9,23m ²
3. gabinet	10,43m ²
4. łazienka	4,55m ²
5. sypialnia	2,57m ²
6. kuchnia	10,84m ²
7. salon z jadalnią	37,66m ²
8. schody na piętro	5,24m ²

RAZEM: 85,02m²

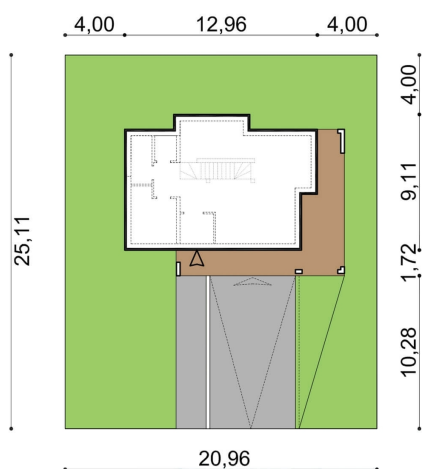




PODPIWNICZONY 01 LUSTRO

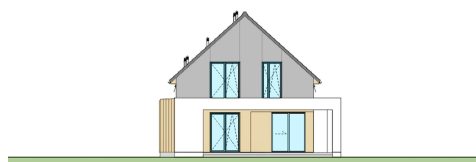
rzut poddasza
powierzchnie użytkowe:

1. korytarz	8,24m ²
2. sypialnia 1	14,24m ²
3. garderoba 1	2,86m ²
4. sypialnia 2	11,89m ²
5. garderoba 2	5,60m ²
6. sypialnia 3	11,89m ²
7. schowek	2,42m ²
8. łazienka	7,79m ²
9. pralnia	2,20m ²
RAZEM:	67,12m ²



PODPIWNICZONY 01 LUSTRO

minimalne wymiary działki



DANE FIRMY

DOMATO s.c.
D. Babiński T. Edries B. Strzelec
ul. Lipowa 3/411
30-702 Kraków
NIP: 6793169492

SKONTAKTUJ SIĘ Z NAMI

tel.: 516 440 777
e-mail: biuro@domato.pl
www: <http://domato.pl>