

Skośny 02

Wersja lustrzana



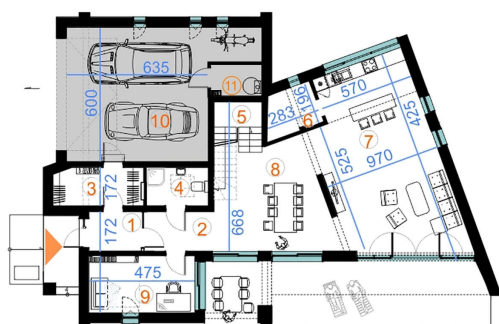
KLUCZOWE PARAMETRY

Pow. zabudowy:	200,12 m ²
Pow. użytkowa całkowita:	226,87 m ²
Pow. użytkowa mieszkalna:	181,97 m ²
Rodzaje Kondygnacji:	parter + poddasze użytkowe
Nachylenie dachu:	45,00°
Wysokość:	9,00m

OPIS

Skośny 02 to projekt składający się z dwóch brył położonych obróconych względem siebie pod pewnym kątem. Jego nowoczesny charakter podkreśla starannie zaprojektowana elewacja z dużym przeszkleniem w wysokim, otwartym salonie. Całość integruje częściowo zadaszony taras.

RZUTY I ZDJĘCIA



SKOŚNY 02 LUSTRO

rzut parteru
powierzchnie użytkowe:

1. wiatrołap	4,25m ²
2. korytarz	5,57m ²
3. garderoba	6,76m ²
4. łazienka	4,77m ²
5. schody	5,70m ²
6. spiżarnia	4,78m ²
7. salon z kuchnią	43,81m ²
8. jadalnia	22,43m ²
9. gabinet	12,16m ²
RAZEM:	110,23m ²

powierzchnie pomocnicze:

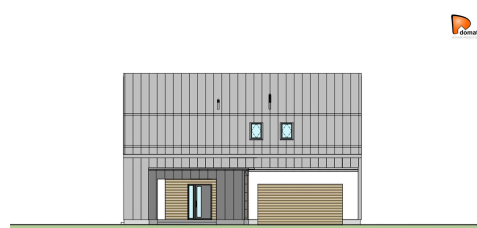
10. garaż	41,82 m ²
11. kotłownia	3,08 m ²

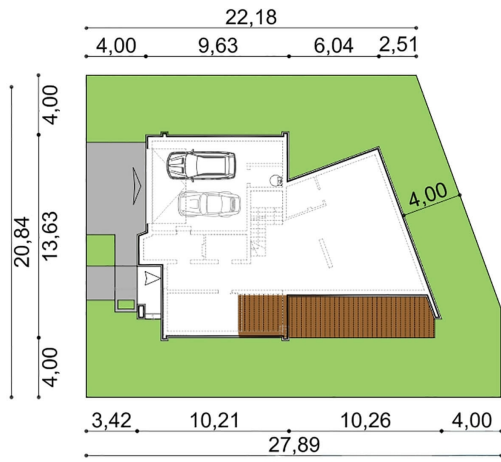


SKOŚNY 02 LUSTRO

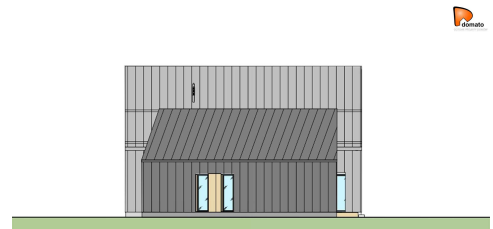
rzut piętra
powierzchnie użytkowe:

1. schody	1,28m ²
2. korytarz	8,93m ²
3. sypialnia 1	15,15m ²
4. sypialnia 2	15,14m ²
5. łazienka	6,58m ²
6. pralnia	2,42m ²
7. sypialnia 3	12,32m ²
8. łazienka sypialni 3	4,52m ²
9. garderoba sypialni 3	5,40m ²
RAZEM:	71,74m ²





**SKOŚNY 02
LUSTRO**
minimalne wymiary działki



DANE FIRMY

DOMATO s.c.
D. Babiński T. Edries B. Strzelec
ul. Lipowa 3/411
30-702 Kraków
NIP: 6793169492

SKONTAKTUJ SIĘ Z NAMI

tel: 516 440 777
e-mail: biuro@domato.pl
www: <http://domato.pl>