

# Z pergolą 02

Wersja lustrzana



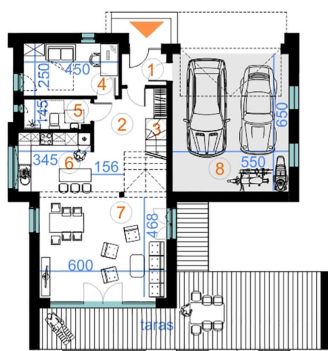
## KLUCZOWE PARAMETRY

Pow. zabudowy:	143,87 m <sup>2</sup>
Pow. użytkowa całkowita:	177,36 m <sup>2</sup>
Pow. użytkowa mieszkalna:	141,64 m <sup>2</sup>
Rodzaje Kondygnacji:	parter + poddasze użytkowe
Nachylenie dachu:	45,00°
Wysokość:	8,75m

## OPIS

Z pergolą 02 to projekt domu dla rodziny uwielbiającej wspólnie spędzać czas na świeżym powietrzu, a przy tym ceniącej nietypowe, nowoczesne rozwiązania funkcjonalne, takie jak wysokie przestrzenie strefy dziennej, duże przeszklenia i oryginalne formy zadaszenia tarasu.

## RZUTY I ZDJĘCIA



### Z PERGOLĄ 02 LUSTRO

rzut parteru  
powierzchnie podłogi:

1. wiatrołap	3,20m <sup>2</sup>
2. korytarz	12,61m <sup>2</sup>
3. schody	3,45m <sup>2</sup>
4. gabinet	11,88m <sup>2</sup>
5. łazienka	4,88m <sup>2</sup>
6. kuchnia	9,75m <sup>2</sup>
7. salon	30,00m <sup>2</sup>
RAZEM:	75,59m <sup>2</sup>

powierzchnie pomocnicze:

8. garaż	35,75m <sup>2</sup>
taras	42,35m <sup>2</sup>

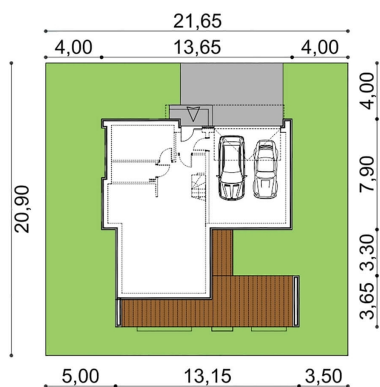


### Z PERGOLĄ 02 LUSTRO

rzut piętra  
powierzchnie podłogi:

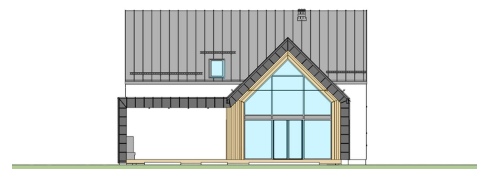
1. schody	1,9m <sup>2</sup>
2. korytarz	10,29m <sup>2</sup>
3. pralnia/kotłownia	3,34m <sup>2</sup>
4. sypialnia 1	13,45m <sup>2</sup>
5. sypialnia 2	13,45m <sup>2</sup>
6. łazienka	8,61m <sup>2</sup>
7. sypialnia 3	17,16m <sup>2</sup>
8. sypialnia 4	14,32m <sup>2</sup>
RAZEM:	82,52m <sup>2</sup>





**Z PERGOLĄ 02  
LUSTRO**

minimalne wymiary działki



**DANE FIRMY**

DOMATO s.c.  
D. Babiński T. Edries B. Strzelec  
ul. Lipowa 3/411  
30-702 Kraków  
NIP: 6793169492

**SKONTAKTUJ SIĘ Z NAMI**

tel: 516 440 777  
e-mail: [biuro@domato.pl](mailto:biuro@domato.pl)  
www: <http://domato.pl>