

# Z wnętrzą 04C

Wersja lustrzana



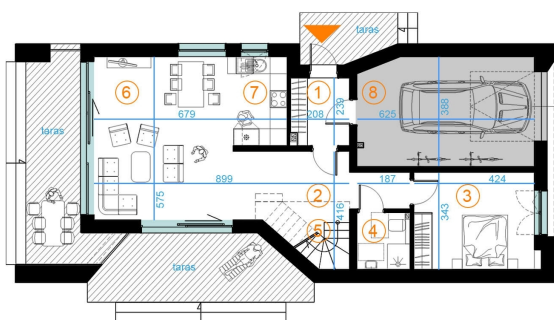
## KLUCZOWE PARAMETRY

Pow. zabudowy:	159,14 m <sup>2</sup>
Pow. użytkowa całkowita:	144,59 m <sup>2</sup>
Pow. użytkowa mieszkalna:	121,81 m <sup>2</sup>
Rodzaje Kondygnacji:	parter + poddasze użytkowe
Nachylenie dachu:	42,00°
Wysokość:	7,95m

## OPIS

Z wnętrzą 04 jest to projekt, którego znakiem rozpoznawczym jest zadaszony taras ściany szczytowej oraz taras boczny z tytułową wnętrzą. Jego atutem jest to, że łączy on w sobie największe zalety swoich poprzedników, takie jak pokój dzienny otwarty na kondygnację poddasza, garaż, oraz trzy sypialnie.

## RZUTY I ZDJĘCIA



### Z WNEŹKĄ 04 C LUSTRO

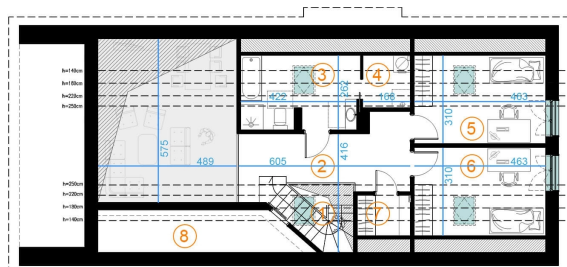
rzut parteru  
powierzchnie użytkowe:

1. wiatrołap	4,87 m <sup>2</sup>
2. korytarz	12,70 m <sup>2</sup>
3. sypialnia 1	14,75 m <sup>2</sup>
4. łazienka	3,73 m <sup>2</sup>
5. schody na piętro	2,74 m <sup>2</sup>
6. salon z jadalnią	28,16 m <sup>2</sup>
7. kuchnia	5,96 m <sup>2</sup>

RAZEM: 72,91 m<sup>2</sup>

powierzchnie pomocnicze:

8. garaż	23,73 m <sup>2</sup>
----------	----------------------



### Z WNEŹKĄ 04 C LUSTRO

rzut poddasza  
powierzchnie podłóg:

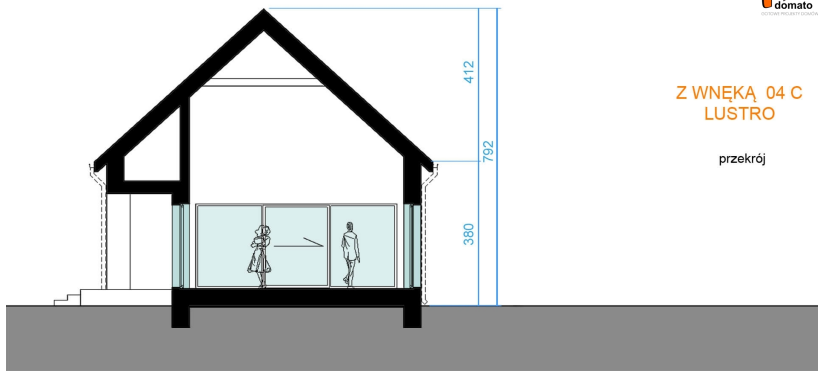
1. schody	1,50 m <sup>2</sup>
2. korytarz	12,72 m <sup>2</sup>
3. łazienka	10,78 m <sup>2</sup>
4. pralnia/kotłownia	3,12 m <sup>2</sup>
5. sypialnia 2	14,40 m <sup>2</sup>
6. sypialnia 3	14,40 m <sup>2</sup>
7. garderoba	2,69 m <sup>2</sup>

RAZEM: 59,61 m<sup>2</sup>

powierzchnie pomocnicze:

8. schowek	10,33 m <sup>2</sup>
------------	----------------------





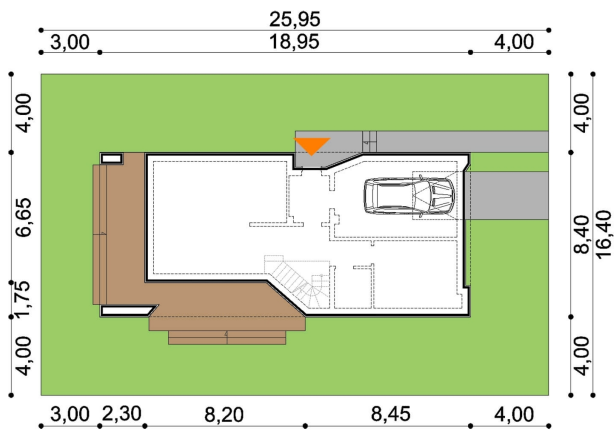
**Z WNEKĄ 04 C  
LUSTRO**

przekrój



**Z WNEKĄ 04 C  
LUSTRO**

minimalne wymiary działki



**DANE FIRMY**

DOMATO s.c.  
D. Babiński T. Edries B. Strzelec  
ul. Lipowa 3/411  
30-702 Kraków  
NIP: 6793169492

**SKONTAKTUJ SIĘ Z NAMI**

tel.: 516 440 777  
e-mail: [biuro@domato.pl](mailto:biuro@domato.pl)  
www: <http://domato.pl>