

# Dwie bryły 03

Wersja lustrzana



## KLUCZOWE PARAMETRY

Pow. zabudowy:	199,13 m <sup>2</sup>
Pow. użytkowa całkowita:	156,50 m <sup>2</sup>
Pow. użytkowa mieszkalna:	122,79 m <sup>2</sup>
Rodzaje Kondygnacji:	parter
Nachylenie dachu:	45,00°
Wysokość:	6,85m

## OPIS

Dwie bryły 03 to uniwersalny projekt, charakteryzujący się wyraźnym podziałem funkcjonalnym, zaakcentowanym przez formę zewnętrzną. Jasna z tytułowych brył mieści w sobie funkcję dzienną i garaż, natomiast ciemna strefę prywatną. Jego ogromną zaletą jest wysoki, otwarty salon.

## RZUTY I ZDJĘCIA



### DWIE BRYŁY 03 LUSTRO

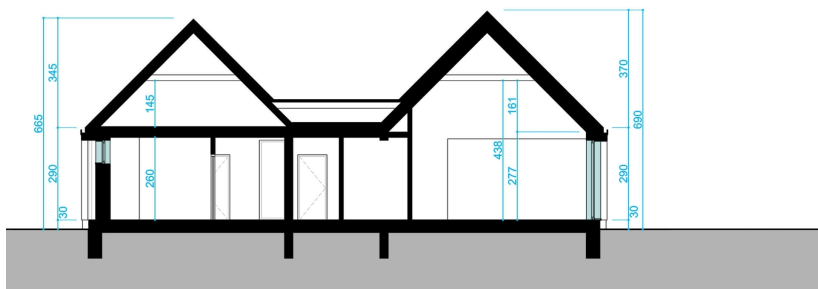
rzut parteru  
powierzchnie użytkowe:

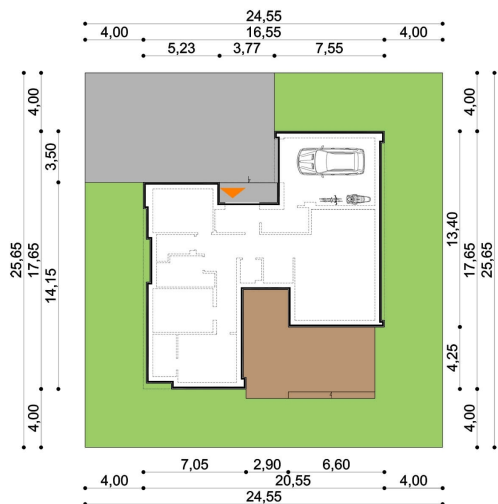
1. wiatrołap	4,93 m <sup>2</sup>
2. korytarz	19,71 m <sup>2</sup>
3. pokój 1	12,39 m <sup>2</sup>
4. pralnia	3,87 m <sup>2</sup>
5. łazienka	7,12 m <sup>2</sup>
6. pokój 2	12,39 m <sup>2</sup>
7. pokój 3	13,30 m <sup>2</sup>
8. garderoba	4,64 m <sup>2</sup>
9. WC	2,35 m <sup>2</sup>
10. schowek	3,26 m <sup>2</sup>
11. salon z jadalnią	26,29 m <sup>2</sup>
12. aneks kuchenny	12,32 m <sup>2</sup>
RAZEM:	122,57 m <sup>2</sup>

powierzchnie pomocnicze:	
13. kotłownia	5,40 m <sup>2</sup>
14. garaż	29,06 m <sup>2</sup>

### DWIE BRYŁY 03 LUSTRO

przekrój





**domato**  
**DWIE BRYŁY 03**  
**LUSTRO**  
 minimalne wymiary działki



**DANE FIRMY**

DOMATO s.c.  
 D. Babiński T. Edries B. Strzelec  
 ul. Lipowa 3/411  
 30-702 Kraków  
 NIP: 6793169492

**SKONTAKTUJ SIĘ Z NAMI**

tel: 516 440 777  
 e-mail: [biuro@domato.pl](mailto:biuro@domato.pl)  
 www: <http://domato.pl>