

Z wnętrzą 05

Wersja lustrzana



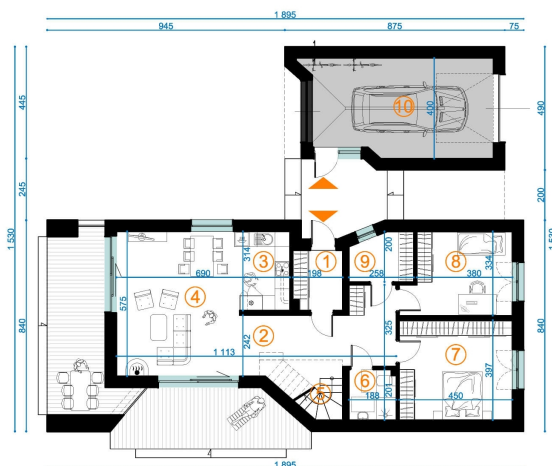
KLUCZOWE PARAMETRY

Pow. zabudowy:	202,86 m ²
Pow. użytkowa całkowita:	173,66 m ²
Pow. użytkowa mieszkalna:	145,34 m ²
Rodzaje Kondygnacji:	parter + poddasze użytkowe
Nachylenie dachu:	42,00°
Wysokość:	7,77m

OPIS

Dom z wnętrzą 05 jest to kolejna - większa wersja domów z tej serii. Jego atutami są 4 sypialnie, garaż, wysoki salon otwarty na wieżbę, 2 tarasy na parterze, 1 taras na poddaszu oraz różne możliwości orientacji budynku na działce. Przez dodanie bryły garażu jest on jeszcze bardziej okazały od swoich poprzedników.

RZUTY I ZDJĘCIA

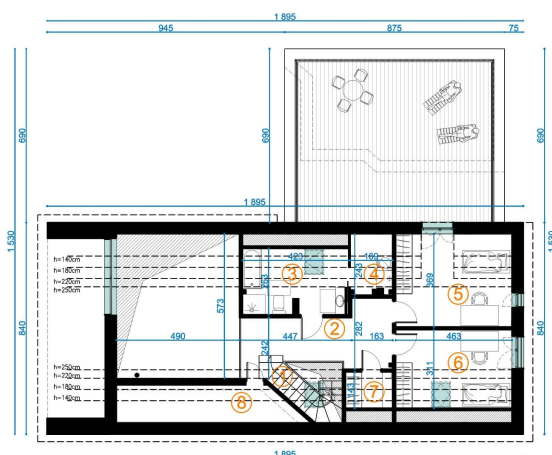


Z WNĘŻĄ 05 LUSTRO

rzut parteru
powierzchnie użytkowe:

1. wiatrołap	4,65 m ²
2. korytarz	17,57 m ²
3. kuchnia	6,08 m ²
4. salon z jadalnią	27,96 m ²
5. schody	2,33 m ²
6. łazienka	3,55 m ²
7. sypialnia 1	16,84 m ²
8. sypialnia 2	12,60 m ²
9. składzik	4,62 m ²
RAZEM:	96,20 m²

powierzchnie pomocnicze:
10. garaż 31,26 m²

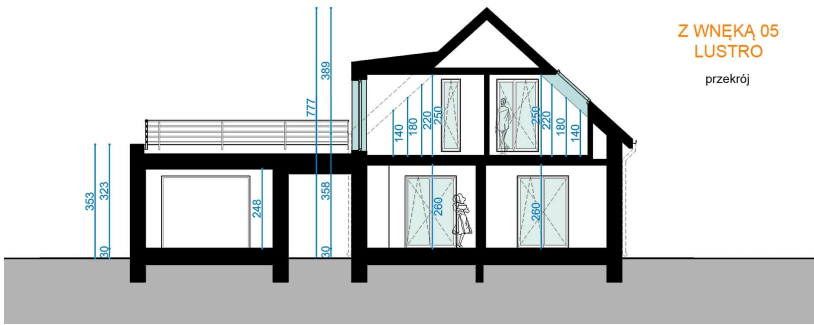


Z WNĘŻĄ 05 LUSTRO

rzut poddasza
powierzchnie użytkowe: podłogi:

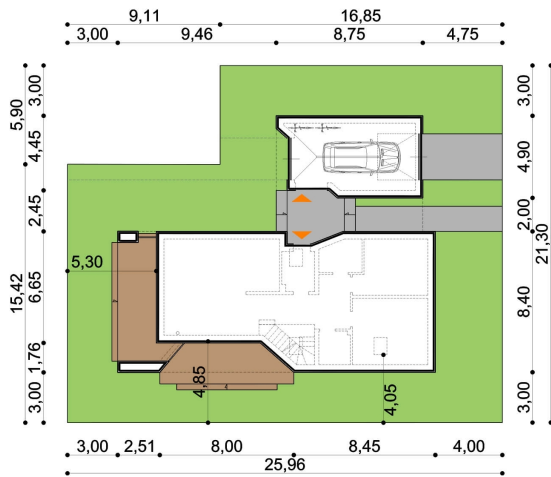
1. schody	1,97 m ²	1,97 m ²
2. korytarz	12,51 m ²	12,51 m ²
3. łazienka	7,32 m ²	10,42 m ²
4. pralnia	1,50 m ²	3,66 m ²
5. sypialnia 3	10,81 m ²	14,24 m ²
6. sypialnia 4	10,81 m ²	14,24 m ²
7. garderoba	1,25 m ²	2,62 m ²
8. schówek	1,76 m ²	11,65 m ²
RAZEM:	47,93 m²	67,31 m²





Z WNĘKĄ 05
LUSTRO

przekrój



Z WNĘKĄ 05
LUSTRO

minimalne wymiary działki



DANE FIRMY

DOMATO s.c.
D. Babiński T. Edries B. Strzelec
ul. Lipowa 3/411
30-702 Kraków
NIP: 6793169492

SKONTAKTUJ SIĘ Z NAMI

tel.: 516 440 777
e-mail: biuro@domato.pl
www: <http://domato.pl>