

Z wnąką 06

Wersja lustrzana



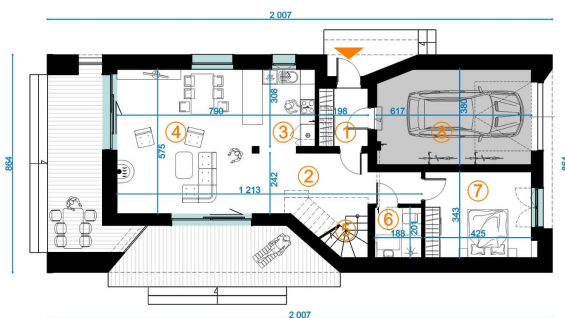
KLUCZOWE PARAMETRY

Pow. zabudowy:	173,71 m ²
Pow. użytkowa całkowita:	151,53 m ²
Pow. użytkowa mieszkalna:	128,75 m ²
Rodzaje Kondygnacji:	parter + poddasze użytkowe
Nachylenie dachu:	42,00°
Wysokość:	7,92m

OPIS

Dom z wnąką 06 jest to dom, który sprawdzi się na wąskiej działce zapewniając komfortową przestrzeń do życia, a pod względem estetycznym spodoba się nawet tym najbardziej wymagającym.

RZUTY I ZDJĘCIA

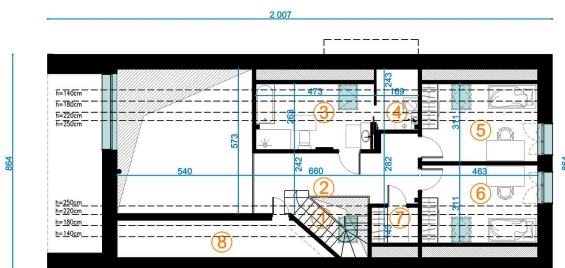


Z WNEKĄ 06 LUSTRO

rzut parteru
powierzchnie użytkowe:

1. wiatrołap	4,53 m ²
2. korytarz	14,94 m ²
3. kuchnia	7,47 m ²
4. salon z jadalnią	30,83 m ²
5. schody	2,33 m ²
6. łazienka	3,55 m ²
7. sypialnia 1	14,59 m ²
RAZEM:	78,24 m²

powierzchnie pomocnicze:
9. garaż 22,78 m²

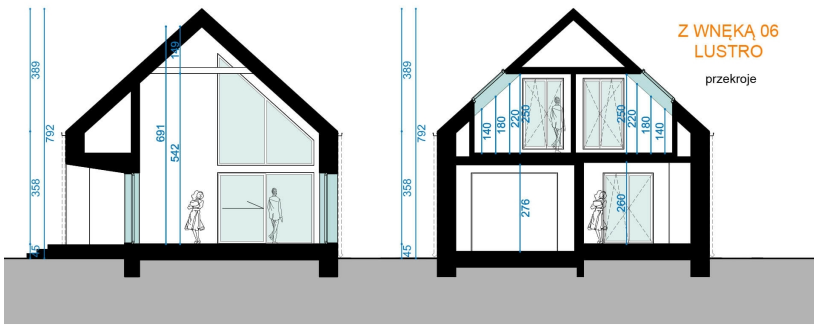


Z WNEKĄ 06 LUSTRO

rzut poddasza
powierzchnie użytkowe: podłogi:

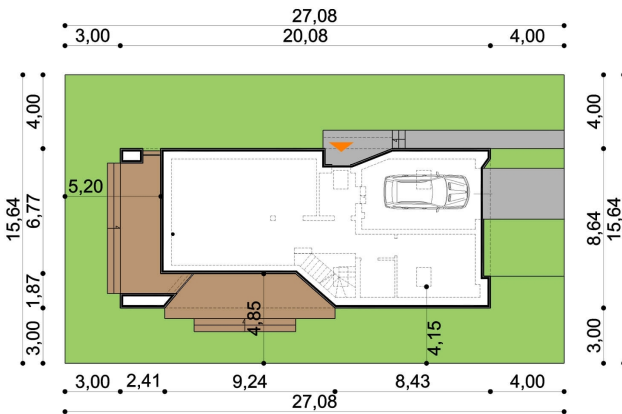
1. schody	1,97 m ²	1,97 m ²
2. korytarz	13,75 m ²	13,75 m ²
3. łazienka	8,28 m ²	11,76 m ²
4. pralnia	1,58 m ²	3,74 m ²
5. sypialnia 2	10,81 m ²	14,24 m ²
6. sypialnia 3	10,81 m ²	14,24 m ²
7. garderoba	1,25 m ²	2,62 m ²
8. schówek	2,06 m ²	11,65 m ²
RAZEM:	50,51 m²	73,97 m²





Z WNEKĄ 06
LUSTRO

przekroje



Z WNEKĄ 06
LUSTRO

minimalne wymiary działki



DANE FIRMY

DOMATO s.c.
D. Babiński T. Edries B. Strzelec
ul. Lipowa 3/411
30-702 Kraków
NIP: 6793169492

SKONTAKTUJ SIĘ Z NAMI

tel.: 516 440 777
e-mail: biuro@domato.pl
www: <http://domato.pl>