

# Dopasowany 01

Wersja lustrzana



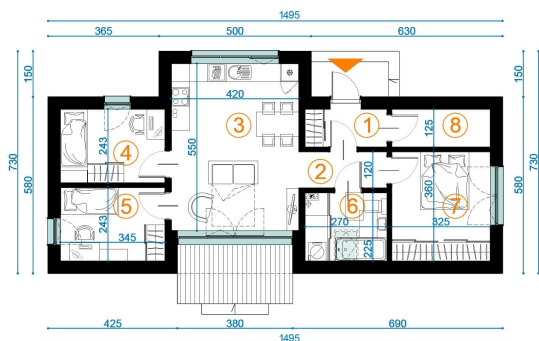
## KLUCZOWE PARAMETRY

Pow. zabudowy:	94,21 m <sup>2</sup>
Pow. użytkowa całkowita:	68,40 m <sup>2</sup>
Pow. użytkowa mieszkalna:	68,40 m <sup>2</sup>
Rodzaje Kondygnacji:	parter
Nachylenie dachu:	45,00°
Wysokość:	6,46m

## OPIS

Dopasowany 01 to projekt domu jednorodzinnego, który na niewielkiej powierzchni użytkowej pomieści czteroosobową rodzinę. Dzięki rozplanowaniu funkcji w całości na parterze, jego atutem jest brak pomieszczeń ze skosami.

## RZUTY I ZDJĘCIA



## DOPASOWANY 01 LUSTRO

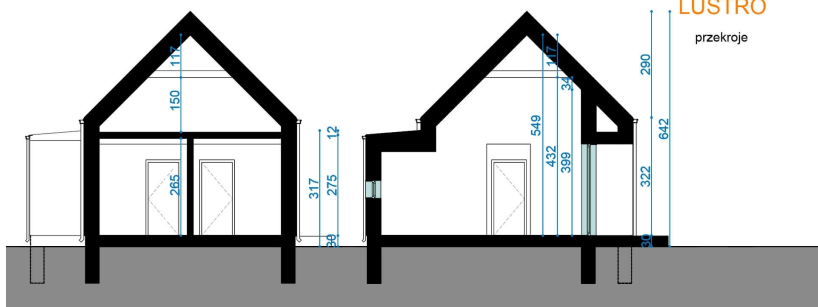
rzut parteru  
powierzchnie użytkowe:

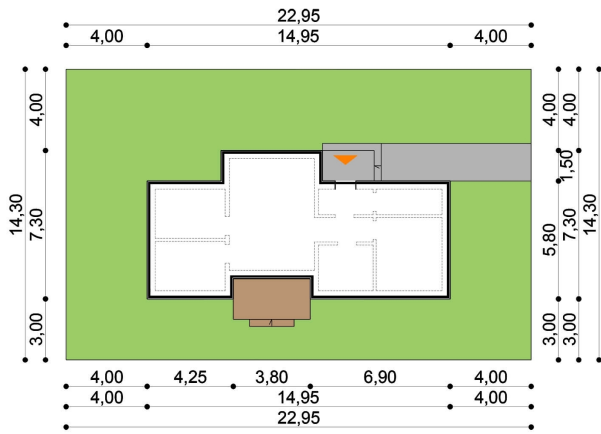
1. wiatrołap	3,38 m <sup>2</sup>
2. komunikacja	3,48 m <sup>2</sup>
3. pokój dzienny + aneks kuchenny	23,10 m <sup>2</sup>
4. sypialnia 1	8,37 m <sup>2</sup>
5. sypialnia 2	8,37 m <sup>2</sup>
6. łazienka	5,77 m <sup>2</sup>
7. sypialnia 3	11,70 m <sup>2</sup>
8. składzik	4,06 m <sup>2</sup>
RAZEM:	68,23 m <sup>2</sup>



## DOPASOWANY 01 LUSTRO

przekroje





## DOPASOWANY 01 LUSTRO

minimalne wymiary działki



### DANE FIRMY

DOMATO s.c.  
D. Babiński T. Edries B. Strzelec  
ul. Lipowa 3/411  
30-702 Kraków  
NIP: 6793169492

### SKONTAKTUJ SIĘ Z NAMI

tel: 516 440 777  
e-mail: [biuro@domato.pl](mailto:biuro@domato.pl)  
www: <http://domato.pl>