

Bliźniak 03

Wersja lustrzana



KLUCZOWE PARAMETRY

Pow. zabudowy:	129,50 m ²
Pow. użytkowa całkowita:	168,72 m ²
Pow. użytkowa mieszkalna:	144,13 m ²
Rodzaje Kondygnacji:	parter + piętro
Nachylenie dachu:	16,70°
Wysokość:	8,40m

OPIS

Bliźniak 03 to rozwiązanie dla rodzin, które cenią niezależność, prywatność, własny ogród i są otwarte na budowanie relacji sąsiedzkich. Sprawdzą się na wąskiej działce, a jego piętro jest pozbawione skosów, dzięki czemu możliwości aranżacyjne są większe niż w domach z poddaszem użytkowym.

RZUTY I ZDJĘCIA

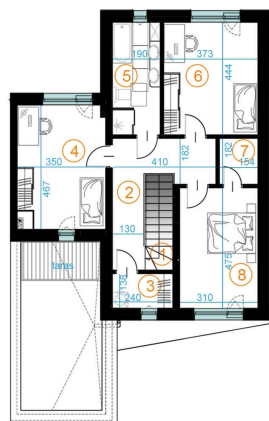


BLIŹNIAK 03 SEGMENT PRAWY

rzut parteru
powierzchnie użytkowe:

1. wiatrołap	3,31 m ²
2. korytarz	6,71 m ²
3. schowek	1,90 m ²
4. łazienka	3,50 m ²
5. gabinet	11,20 m ²
6. salon z jadalnią	27,80 m ²
7. kuchnia	11,63 m ²
8. schody na piętro	
RAZEM:	66,05 m²

powierzchnie pomocnicze:	
9. garaż	21,53 m ²
10. kotłownia	3,06 m ²

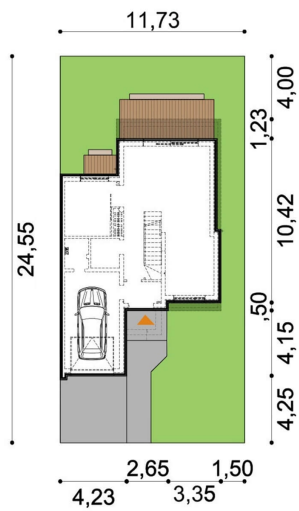


BLIŹNIAK 03 SEGMENT PRAWY

rzut piętra
powierzchnie użytkowe:

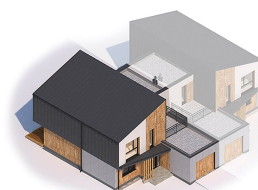
1. schody	4,74 m ²
2. korytarz	11,34 m ²
3. pralnia	3,31 m ²
4. sypialnia 1	16,18 m ²
5. łazienka	8,43 m ²
6. sypialnia 2	16,56 m ²
7. garderoba	2,79 m ²
8. sypialnia 3	14,73 m ²
RAZEM:	78,08 m²





**BLIŹNIAK 03
SEGMENT PRAWY**

minimalne wymiary działki



DANE FIRMY

DOMATO s.c.
D. Babiński T. Edries B. Strzelec
ul. Lipowa 3/411
30-702 Kraków
NIP: 6793169492

SKONTAKTUJ SIĘ Z NAMI

tel: 516 440 777
e-mail: biuro@domato.pl
www: <http://domato.pl>