

# Z pergolą 01A

Wersja lustrzana



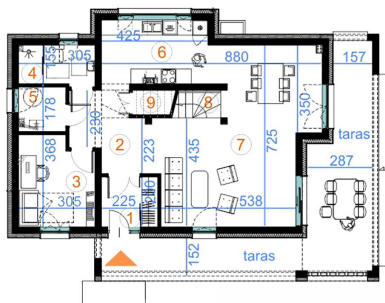
## KLUCZOWE PARAMETRY

Pow. zabudowy:	144,40 m <sup>2</sup>
Pow. użytkowa całkowita:	152,65 m <sup>2</sup>
Pow. użytkowa mieszkalna:	152,65 m <sup>2</sup>
Rodzaje Kondygnacji:	parter + poddasze użytkowe
Nachylenie dachu:	42,00°
Wysokość:	8,60m

## OPIS

Z pergolą 01 to wyjątkowo atrakcyjny projekt domu dwustanowiskowym garażem w piwnicy. Dzięki wejściu zlokalizowanemu nie w ścianie szczytowej, a w ścianie z okapem dom otrzymuje oryginalny charakter, wydaje się przez to niższy oraz zyskuje niesamowitą lekkość.

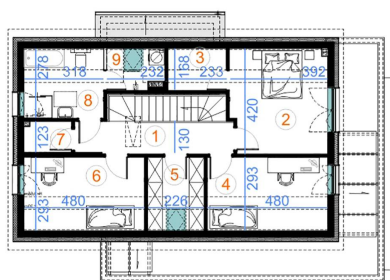
## RZUTY I ZDJĘCIA



### Z PERGOLĄ 01 LUSTRO

rzut parteru  
powierzchnie użytkowe:

1. wiatrołap	4,50m <sup>2</sup>
2. korytarz	8,10m <sup>2</sup>
3. gabinet	10,47m <sup>2</sup>
4. łazienka	4,86m <sup>2</sup>
5. kotłownia	3,36m <sup>2</sup>
6. kuchnia	10,84m <sup>2</sup>
7. salon z jadalnią	37,66m <sup>2</sup>
8. schody na piętro	5,24m <sup>2</sup>
9. schowek	0,54m <sup>2</sup>
RAZEM:	85,57m <sup>2</sup>

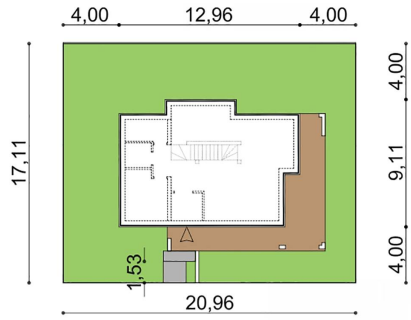


### Z PERGOLĄ 01 LUSTRO

rzut poddasza  
powierzchnie użytkowe:

1. korytarz	8,24m <sup>2</sup>
2. sypialnia 1	14,24m <sup>2</sup>
3. garderoba 1	2,86m <sup>2</sup>
4. sypialnia 2	11,89m <sup>2</sup>
5. garderoba 2	5,60m <sup>2</sup>
6. sypialnia 3	11,89m <sup>2</sup>
7. schowek	2,38m <sup>2</sup>
8. łazienka	7,79m <sup>2</sup>
9. pralnia	2,20m <sup>2</sup>
RAZEM:	67,08m <sup>2</sup>





**Z PERGOLĄ 01  
LUSTRO**  
minimalne wymiary działki



**DANE FIRMY**

DOMATO s.c.  
D. Babiński T. Edries B. Strzelec  
ul. Lipowa 3/411  
30-702 Kraków  
NIP: 6793169492

**SKONTAKTUJ SIĘ Z NAMI**

tel: 516 440 777  
e-mail: [biuro@domato.pl](mailto:biuro@domato.pl)  
www: <http://domato.pl>