

Gustowny 01

Wersja lustrzana



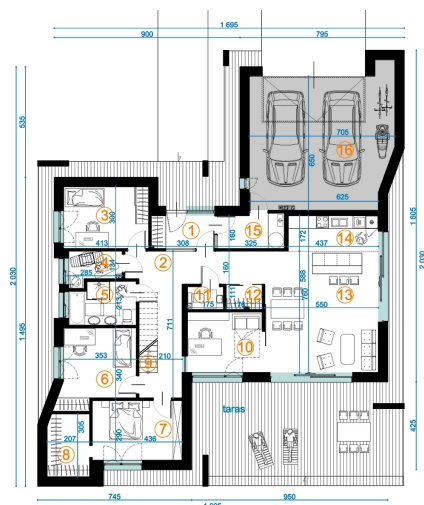
KLUCZOWE PARAMETRY

Pow. zabudowy:	231,54 m ²
Pow. użytkowa całkowita:	211,65 m ²
Pow. użytkowa mieszkalna:	161,41 m ²
Rodzaje Kondygnacji:	parter + poddasze użytkowe
Nachylenie dachu:	35,00°
Wysokość:	6,90m

OPIS

Gustowny 01 jest to projekt powstały na bazie projektów Dwie bryły 03 i Dwie bryły 04. Wyróżniają go dodatkowe pomieszczenia gabinetu i poddasza użytkowego. Ogromną zaletą jest otwarty na wieżbę i poddasze salon oraz zlokalizowanie podstawowych funkcji na parterze.

RZUTY I ZDJĘCIA

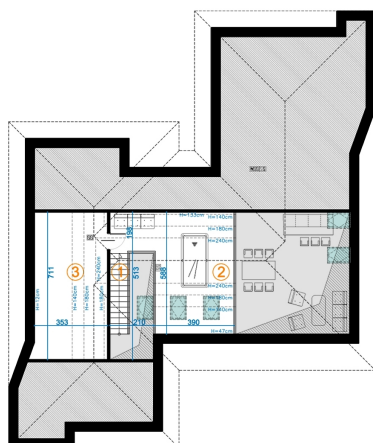


GUSTOWNY 01 LUSTRO

rzut parteru
powierzchnie użytkowe:

1. wiatrołap	4,91 m ²
2. korytarz	22,33 m ²
3. pokój 1	12,39 m ²
4. pralnia	3,77 m ²
5. łazienka	6,57 m ²
6. pokój 2	13,22 m ²
7. pokój 3	12,64 m ²
8. garderoba	6,25 m ²
9. schody	1,17 m ²
10. gabinet	10,64 m ²
11. WC	1,87 m ²
12. schowek	1,92 m ²
13. salon z jadalnią	26,29 m ²
14. aneks kuchenny	12,32 m ²
RAZEM:	136,29 m²

powierzchnie pomocnicze:
15. kotłownia 5,40 m²
16. garaż 44,84 m²



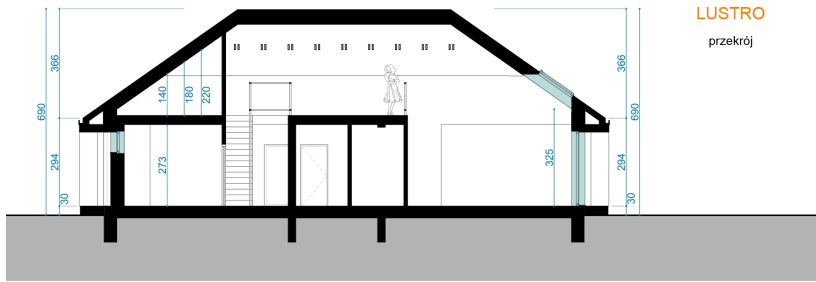
GUSTOWNY 01 LUSTRO

rzut poddasza
powierzchnie użytkowe:

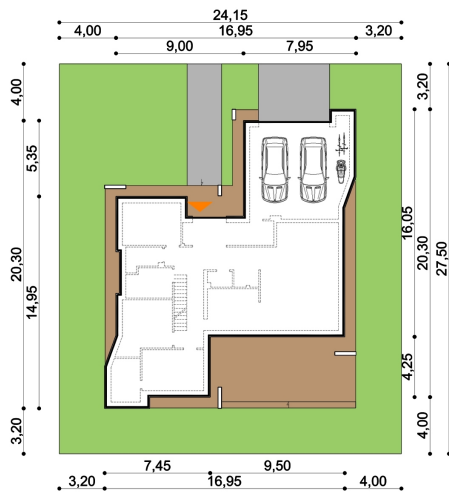
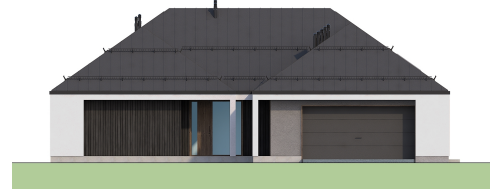
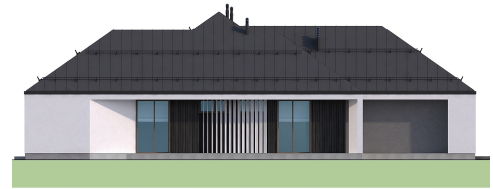
1. schody	2,34 m ²
2. pokój hobby / pracownia	16,06 m ²
3. schowek	6,72 m ²
RAZEM:	25,12 m²

powierzchnie podłóg:
1. schody 2,34 m²
2. pokój hobby /
pracownia 27,68 m²
3. schowek 25,10 m²
RAZEM: 55,12 m²

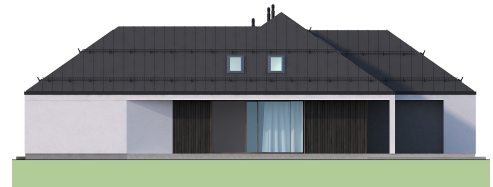




GUSTOWNY 01
LUSTRO
przekrój



GUSTOWNY 01
LUSTRO
minimalne wymiary działki



DANE FIRMY

DOMATO s.c.
D. Babiński T. Edries B. Strzelec
ul. Lipowa 3/411
30-702 Kraków
NIP: 6793169492

SKONTAKTUJ SIĘ Z NAMI

tel.: 516 440 777
e-mail: biuro@domato.pl
www: <http://domato.pl>