

Optymalny 01

Wersja lustrzana



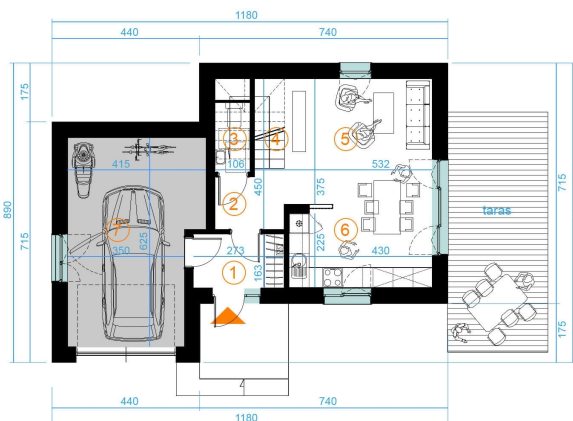
KLUCZOWE PARAMETRY

Pow. zabudowy:	84,37 m ²
Pow. użytkowa całkowita:	124,86 m ²
Pow. użytkowa mieszkalna:	101,20 m ²
Rodzaje Kondygnacji:	parter + poddasze użytkowe
Nachylenie dachu:	45,00°
Wysokość:	8,75m

OPIS

Optymalny 01 to uniwersalny projekt, który doskonale sprawdzi się na „trudnej” działce. Wysoka ścianka kolankowa gwarantuje maksymalne wykorzystanie powierzchni poddasza. Budynek wyróżnia się dzięki, swojej zwartej formie ukształtowanej przez dwie przesunięte względem siebie bryły.

RZUTY I ZDJĘCIA



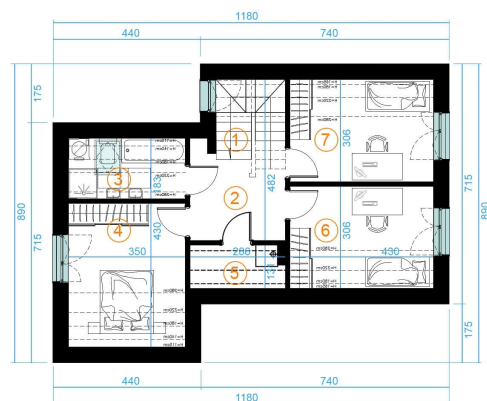
OPTYMALNY 01 LUSTRO

rzut parteru
powierzchnie użytkowe:

1. wiatrołap	4,45 m ²
2. korytarz	3,50 m ²
3. WC	1,72 m ²
4. schody na piętro	2,41 m ²
5. salon	16,57 m ²
6. kuchnia z jadalnią	10,60 m ²
RAZEM:	39,25 m²

powierzchnie pomocnicze:

7. garaż	23,66 m ²
----------	----------------------

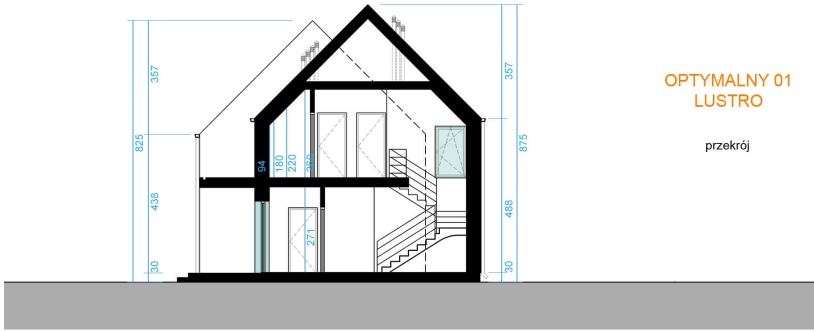


OPTYMALNY 01 LUSTRO

rzut poddasza
powierzchnie podłóg:

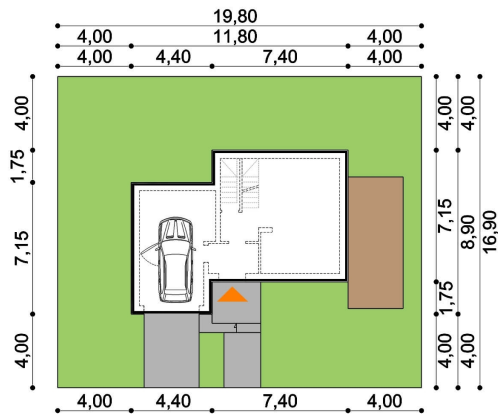
1. schody	2,66 m ²
2. korytarz	7,89 m ²
3. łazienka	6,40 m ²
4. sypialnia 1	15,05 m ²
5. schowek	3,59 m ²
6. sypialnia 2	13,18 m ²
7. sypialnia 3	13,18 m ²
RAZEM:	61,95 m²





**OPTYMALNY 01
LUSTRO**

przekrój



**OPTYMALNY 01
LUSTRO**

minimalne wymiary działki



DANE FIRMY

DOMATO s.c.
D. Babiński T. Edries B. Strzelec
ul. Lipowa 3/411
30-702 Kraków
NIP: 6793169492

SKONTAKTUJ SIĘ Z NAMI

tel.: 516 440 777
e-mail: biuro@domato.pl
www: <http://domato.pl>