

Dwie bryły 02

Wersja lustrzana



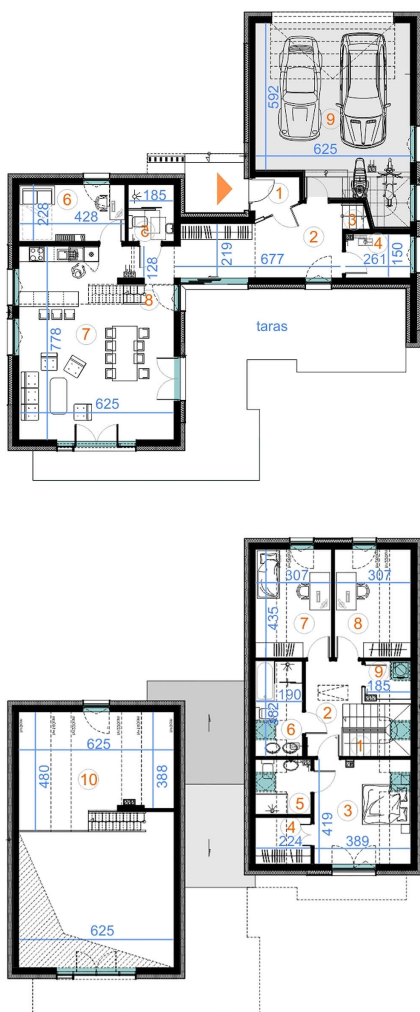
KLUCZOWE PARAMETRY

Pow. zabudowy:	187,60 m ²
Pow. użytkowa całkowita:	210,74 m ²
Pow. użytkowa mieszkalna:	169,65 m ²
Rodzaje Kondygnacji:	parter + poddasze użytkowe
Nachylenie dachu:	45,00°
Wysokość:	8,40m

OPIS

Dwie bryły 02 to projekt dedykowany osobom, które cenią nowoczesną architekturę i poszukują oryginalnych rozwiązań projektowych. Wygląd zewnętrzny budynku doskonale koresponduje z najnowszymi trendami w architekturze. Jego wizytówką są otwarte wnętrza z wysokim salonem.

RZUTY I ZDJĘCIA



DWIE BRYŁY 02 LUSTRO

rzut parteru
powierzchnie użytkowe:

1. wiatrołap	2,42 m ²
2. korytarz	19,62 m ²
3. schody	2,87 m ²
4. kotłownia	4,80 m ²
5. łazienka	4,21 m ²
6. gabinet	9,76 m ²
7. salon z kuchnią i jadalnią	44,18 m ²
8. schody na antresolę	1,80 m ²
RAZEM:	89,66 m²

powierzchnie pomocnicze:

7. garaż	41,09 m ²
----------	----------------------



DWIE BRYŁY 02 LUSTRO

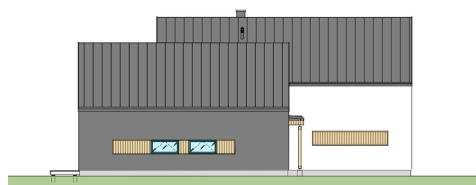
rzut piętra
powierzchnie użytkowe:

1. schody	2,87 m ²
2. korytarz	7,05 m ²
3. sypialnia 1	14,28 m ²
4. garderoba	3,33 m ²
6. łazienka	3,91 m ²
5. łazienka 2	5,49 m ²
7. sypialnia 2	11,33 m ²
8. sypialnia 3	11,33 m ²
9. pralnia	2,11 m ²
10. antresola	12,30 m ²
RAZEM:	79,99 m²





**DWIE BRYŁY 02
LUSTRO**
minimalne wymiary działki



DANE FIRMY

DOMATO s.c.
D. Babiński T. Edries B. Strzelec
ul. Lipowa 3/411
30-702 Kraków
NIP: 6793169492

SKONTAKTUJ SIĘ Z NAMI

tel: 516 440 777
e-mail: biuro@domato.pl
www: <http://domato.pl>