

Pilawa 03

Wersja lustrzana



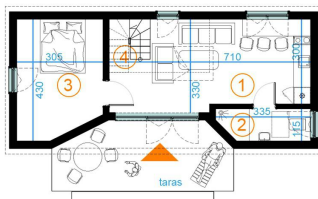
KLUCZOWE PARAMETRY

Pow. zabudowy:	52,08 m ²
Pow. użytkowa całkowita:	55,25 m ²
Pow. użytkowa mieszkalna:	55,25 m ²
Rodzaje Kondygnacji:	parter + poddasze użytkowe
Nachylenie dachu:	45,00°
Wysokość:	6,35m

OPIS

Pilawa 03 to projekt domu letniskowego, którego prosta forma i ponadczasowa stylistyka sprawiają, że doskonale wpisze się w każde otoczenie. Salon otwarty na ogród daje możliwość obcowania z naturą, integrując dom z otoczeniem. Atutem projektu są dodatkowe sypialnie na poddaszu.

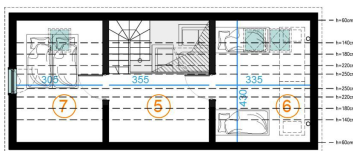
RZUTY I ZDJĘCIA



rzut parteru
powierzchnie użytkowe:

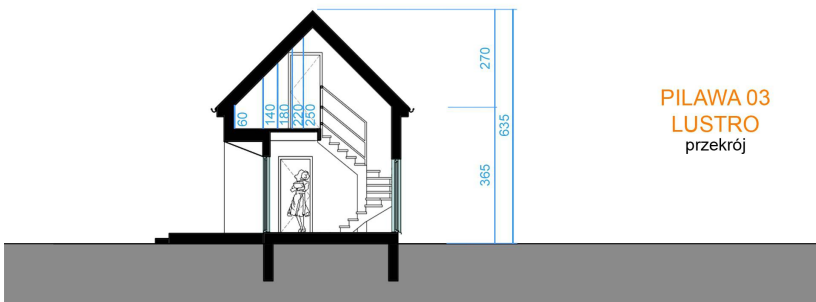
1. pokój dzienny + aneks kuchenny	20,54 m ²
2. łazienka	3,58 m ²
3. sypialnia 1	12,24 m ²
4. schody	1,82 m ²
RAZEM:	38,18 m ²

**PILAWA 03
LUSTRO**
74,82 m²



rzut poddasza
powierzchnie podłogi:

5. antresola	9,10 m ²
6. sypialnia 2	14,43 m ²
7. sypialnia 3	13,11 m ²
RAZEM:	36,64 m ²



**PILAWA 03
LUSTRO**
przekrój





DANE FIRMY

DOMATO s.c.
D. Babiński T. Edries B. Strzelec
ul. Lipowa 3/411
30-702 Kraków
NIP: 6793169492

SKONTAKTUJ SIĘ Z NAMI

tel: 516 440 777
e-mail: biuro@domato.pl
www: <http://domato.pl>