

Dopasowany 02

Wersja lustrzana



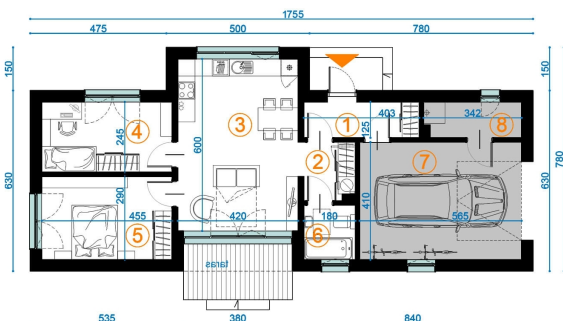
KLUCZOWE PARAMETRY

Pow. zabudowy:	114,20 m ²
Pow. użytkowa całkowita:	88,91 m ²
Pow. użytkowa mieszkalna:	61,58 m ²
Rodzaje Kondygnacji:	parter
Nachylenie dachu:	42,00°
Wysokość:	6,40m

OPIS

Dopasowany 02 to projekt domu jednorodzinnego, który na niewielkiej powierzchni użytkowej pomieści trzyosobową rodzinę wraz z samochodem. Ten dom sprawdzi się również na działce z wąskim frontem oraz z wjazdem od strony południowej.

RZUTY I ZDJĘCIA



DOPASOWANY 02 LUSTRO

rzut parteru

powierzchnie użytkowe:

1. wiatrołap	5,04 m ²
2. komunikacja	3,58 m ²
3. pokój dzienny + aneks kuchenny	25,20 m ²
4. sypialnia 1	11,15 m ²
5. sypialnia 2	13,19 m ²
6. łazienka	3,42 m ²
RAZEM:	61,58 m ²

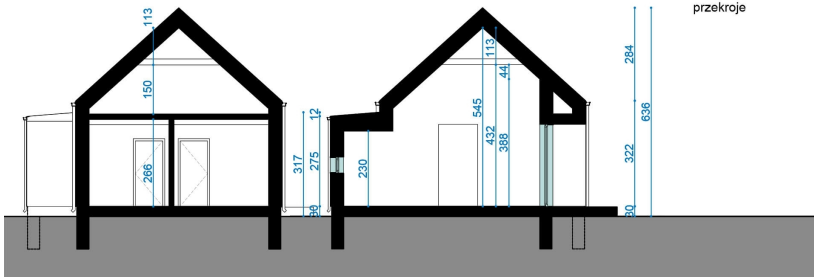
powierzchnie pomocnicze:

7. garaż	23,17 m ²
8. kotłownia	4,16 m ²



DOPASOWANY 02 LUSTRO

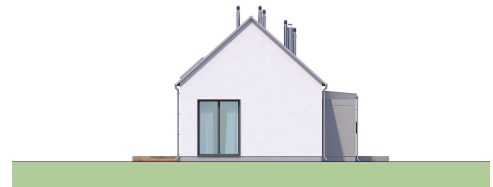
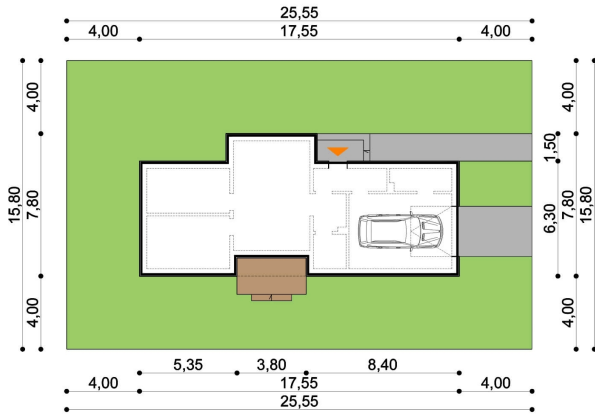
przekroje





DOPASOWANY 02 LUSTRO

minimalne wymiary działki



DANE FIRMY

DOMATO s.c.
D. Babiński T. Edries B. Strzelec
ul. Lipowa 3/411
30-702 Kraków
NIP: 6793169492

SKONTAKTUJ SIĘ Z NAMI

tel.: 516 440 777
e-mail: biuro@domato.pl
www: <http://domato.pl>