

# Z pergolą 03

Wersja lustrzana



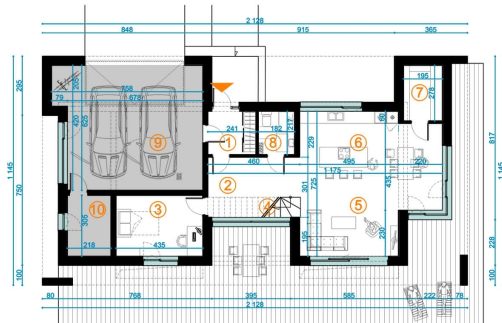
## KLUCZOWE PARAMETRY

Pow. zabudowy:	181,92 m <sup>2</sup>
Pow. użytkowa całkowita:	219,89 m <sup>2</sup>
Pow. użytkowa mieszkalna:	169,60 m <sup>2</sup>
Rodzaje Kondygnacji:	parter + poddasze użytkowe
Nachylenie dachu:	42,00°
Wysokość:	8,90m

## OPIS

Z pergolą 03 jest to dom oparty o plan prostokąta, który dzięki rozróżnieniu elewacji parteru i zróżnicowaniu kolorystycznemu brył składowych i uzyskanemu dzięki nim światłocieniowi nabiera wyjątkowego charakteru. Atutem są liczne przeszklenia od strony ogrodu integrujące wnętrze z otoczeniem.

## RZUTY I ZDJĘCIA

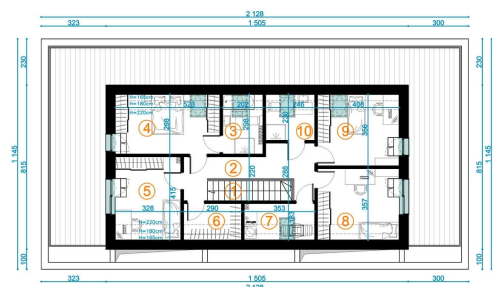


### Z PERGOLĄ 03 LUSTRO

rzut parteru  
powierzchnie użytkowe:

1. wiatrołap	5,14 m <sup>2</sup>
2. korytarz	11,61 m <sup>2</sup>
3. gabinet	13,12 m <sup>2</sup>
4. schody	2,02 m <sup>2</sup>
5. salon z jadalnią	33,85 m <sup>2</sup>
6. kuchnia	11,19 m <sup>2</sup>
7. spiżarnia	5,33 m <sup>2</sup>
8. łazienka	3,57 m <sup>2</sup>
<b>RAZEM:</b>	<b>85,83 m<sup>2</sup></b>

powierzchnie pomocnicze:  
9. garaż 43,74 m<sup>2</sup>  
10. warsztat 6,55 m<sup>2</sup>



### Z PERGOLĄ 03 LUSTRO

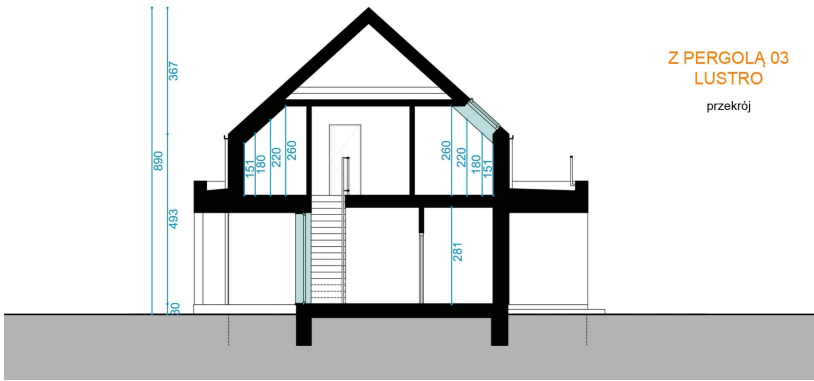
rzut poddasza  
powierzchnie użytkowe:

1. schody	2,45 m <sup>2</sup>
2. korytarz	11,68 m <sup>2</sup>
3. łazienka	4,77 m <sup>2</sup>
4. sypialnia 1	13,44 m <sup>2</sup>
5. sypialnia 2	12,15 m <sup>2</sup>
6. garderoba	4,12 m <sup>2</sup>
7. pralnia / kotłownia	4,95 m <sup>2</sup>
8. sypialnia 3	12,86 m <sup>2</sup>
9. sypialnia 4	12,86 m <sup>2</sup>
10. łazienka	4,49 m <sup>2</sup>
<b>RAZEM:</b>	<b>83,77 m<sup>2</sup></b>

rzut poddasza  
powierzchnie podłogi:

1. schody	2,45 m <sup>2</sup>
2. korytarz	11,68 m <sup>2</sup>
3. łazienka	5,50 m <sup>2</sup>
4. sypialnia 1	15,41 m <sup>2</sup>
5. sypialnia 2	13,39 m <sup>2</sup>
6. garderoba	5,21 m <sup>2</sup>
7. pralnia / kotłownia	6,28 m <sup>2</sup>
8. sypialnia 3	14,39 m <sup>2</sup>
9. sypialnia 4	14,39 m <sup>2</sup>
10. łazienka	5,38 m <sup>2</sup>
<b>RAZEM:</b>	<b>94,08 m<sup>2</sup></b>





Z PERGOLĄ 03  
LUSTRO

przekrój



Z PERGOLĄ 03  
LUSTRO

minimalne wymiary działki



**DANE FIRMY**

DOMATO s.c.  
D. Babiński T. Edries B. Strzelec  
ul. Lipowa 3/411  
30-702 Kraków  
NIP: 6793169492

**SKONTAKTUJ SIĘ Z NAMI**

tel.: 516 440 777  
e-mail: [biuro@domato.pl](mailto:biuro@domato.pl)  
www: <http://domato.pl>