

# Tyniec 03A

Wersja podstawowa



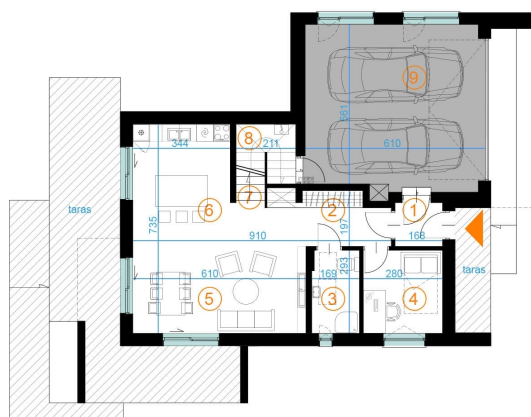
## KLUCZOWE PARAMETRY

Pow. zabudowy:	131,30 m <sup>2</sup>
Pow. użytkowa całkowita:	172,36 m <sup>2</sup>
Pow. użytkowa mieszkalna:	136,04 m <sup>2</sup>
Rodzaje Kondygnacji:	parter + poddasze użytkowe
Nachylenie dachu:	42,00°
Wysokość:	8,90m

## OPIS

Tyniec 03 to projekt, w którym położono nacisk na układ wnętrz, gwarantujący dostęp do naturalnego światła. Jego atutem są taras oraz balkon dostępne z kondygnacji poddasza oraz duża liczba pokoiw (4 sypialnie i pokój gościnny).

## RZUTY I ZDJĘCIA



### TYNIC 03 A

rzut parteru  
powierzchnie użytkowe:

1. wiatrołap	2,60 m <sup>2</sup>
2. korytarz	5,59 m <sup>2</sup>
3. łazienka	4,89 m <sup>2</sup>
4. pokój gościnny	8,20 m <sup>2</sup>
5. salon z jadalnią	28,37 m <sup>2</sup>
6. kuchnia	9,46 m <sup>2</sup>
7. schody	1,79 m <sup>2</sup>
RAZEM:	60,90 m <sup>2</sup>

pomieszczenie pomocnicze:  
8. kotłownia 0,78 m<sup>2</sup>  
9. garaż 35,55 m<sup>2</sup>

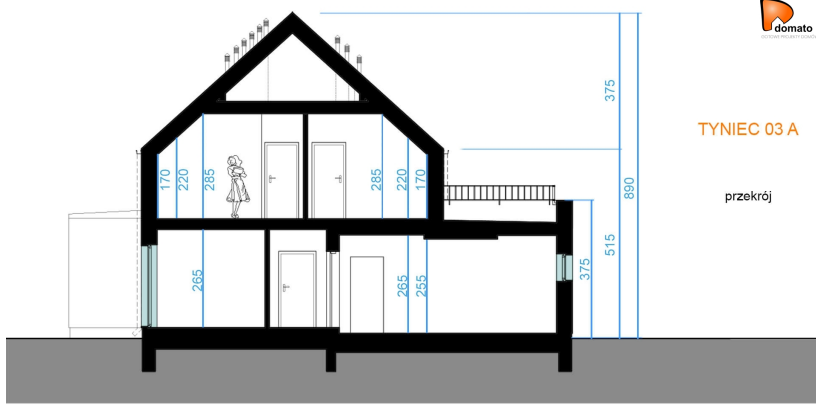


### TYNIC 03 A 142,12 m<sup>2</sup>

rzut poddasza  
powierzchnie podłóg:

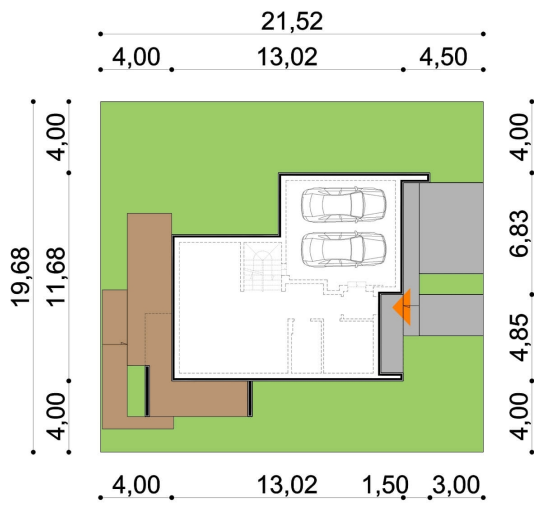
1. schody	1,73 m <sup>2</sup>
2. korytarz	8,71 m <sup>2</sup>
3. garderoba	3,07 m <sup>2</sup>
4. sypialnia 1	15,13 m <sup>2</sup>
5. sypialnia 2	12,75 m <sup>2</sup>
6. łazienka	7,24 m <sup>2</sup>
7. pralnia	3,53 m <sup>2</sup>
8. sypialnia 3	15,35 m <sup>2</sup>
9. sypialnia 4	13,71 m <sup>2</sup>
RAZEM:	81,22 m <sup>2</sup>





TYNIEC 03 A

przekrój



TYNIEC 03 A

minimalne wymiary działki



**DANE FIRMY**

DOMATO s.c.  
D. Babiński T. Edries B. Strzelec  
ul. Lipowa 3/411  
30-702 Kraków  
NIP: 6793169492

**SKONTAKTUJ SIĘ Z NAMI**

tel.: 516 440 777  
e-mail: [biuro@domato.pl](mailto:biuro@domato.pl)  
www: <http://domato.pl>