

# Optymalny 01

Wersja podstawowa



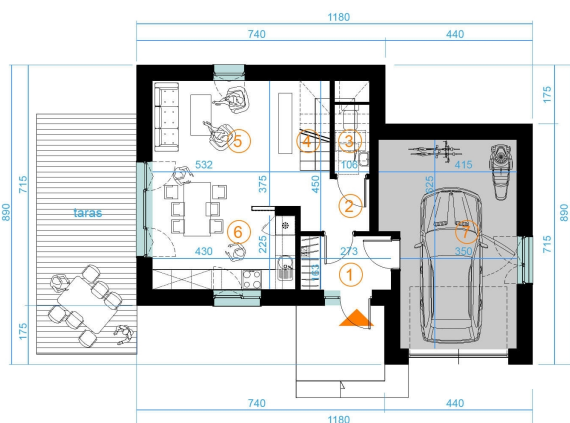
## KLUCZOWE PARAMETRY

Pow. zabudowy:	84,37 m <sup>2</sup>
Pow. użytkowa całkowita:	124,86 m <sup>2</sup>
Pow. użytkowa mieszkalna:	101,20 m <sup>2</sup>
Rodzaje Kondygnacji:	parter + poddasze użytkowe
Nachylenie dachu:	45,00°
Wysokość:	8,75m

## OPIS

Optymalny 01 to uniwersalny projekt, który doskonale sprawdzi się na „trudnej” działce. Wysoka ścianka kolankowa gwarantuje maksymalne wykorzystanie powierzchni poddasza. Budynek wyróżnia się dzięki, swojej zwartej formie ukształtowanej przez dwie przesunięte względem siebie bryły.

## RZUTY I ZDJĘCIA



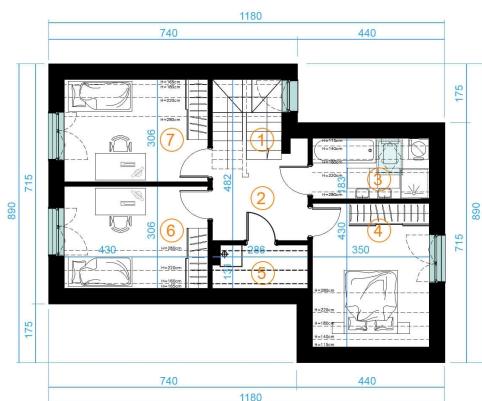
### OPTYMALNY 01

rzut parteru  
powierzchnie użytkowe:

- |                       |                      |
|-----------------------|----------------------|
| 1. wiatrołap          | 4,45 m <sup>2</sup>  |
| 2. korytarz           | 3,50 m <sup>2</sup>  |
| 3. WC                 | 1,72 m <sup>2</sup>  |
| 4. schody na piętro   | 2,41 m <sup>2</sup>  |
| 5. salon              | 16,57 m <sup>2</sup> |
| 6. kuchnia z jadalnią | 10,60 m <sup>2</sup> |

RAZEM: 39,25 m<sup>2</sup>

powierzchnie pomocnicze:  
7. garaż 23,66 m<sup>2</sup>



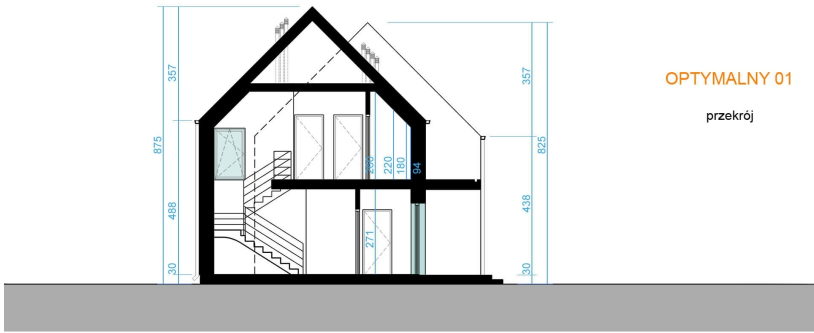
### OPTYMALNY 01

rzut poddasza  
powierzchnie podłóg:

- |                |                      |
|----------------|----------------------|
| 1. schody      | 2,66 m <sup>2</sup>  |
| 2. korytarz    | 7,89 m <sup>2</sup>  |
| 3. łazienka    | 6,40 m <sup>2</sup>  |
| 4. sypialnia 1 | 15,05 m <sup>2</sup> |
| 5. schowek     | 3,59 m <sup>2</sup>  |
| 6. sypialnia 2 | 13,18 m <sup>2</sup> |
| 7. sypialnia 3 | 13,18 m <sup>2</sup> |

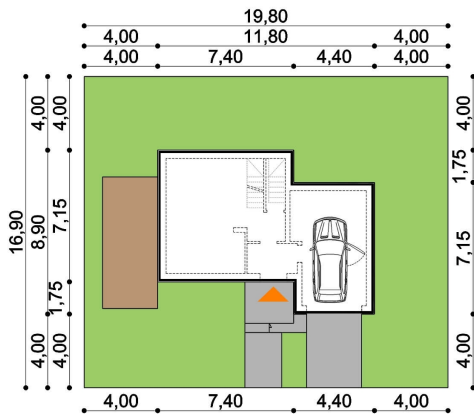
RAZEM: 61,95 m<sup>2</sup>





### OPTYMALNY 01

przekrój



### OPTYMALNY 01

minimalne wymiary działki



#### DANE FIRMY

DOMATO s.c.  
D. Babiński T. Edries B. Strzelec  
ul. Lipowa 3/411  
30-702 Kraków  
NIP: 6793169492

#### SKONTAKTUJ SIĘ Z NAMI

tel.: 516 440 777  
e-mail: [biuro@domato.pl](mailto:biuro@domato.pl)  
www: <http://domato.pl>