

Tyniec 03A

Wersja podstawowa



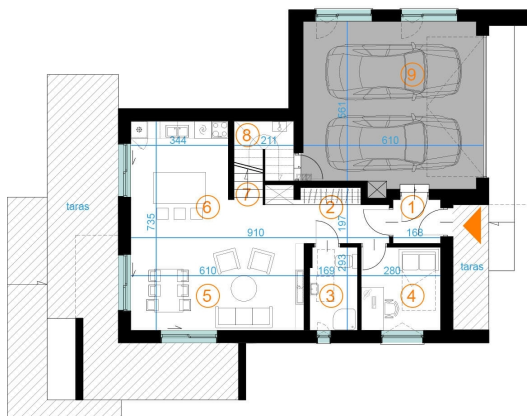
KLUCZOWE PARAMETRY

Pow. zabudowy:	131,30 m ²
Pow. użytkowa całkowita:	172,36 m ²
Pow. użytkowa mieszkalna:	136,04 m ²
Rodzaje Kondygnacji:	parter + poddasze użytkowe
Nachylenie dachu:	42,00°
Wysokość:	8,90m

OPIS

Tyniec 03 to projekt, w którym położono nacisk na układ wnętrz, gwarantujący dostęp do naturalnego światła. Jego atutem są taras oraz balkon dostępne z kondygnacji poddasza oraz duża liczba pokoiw (4 sypialnie i pokój gościnny).

RZUTY I ZDJĘCIA



TYNIEC 03 A

rzut parteru
powierzchnie użytkowe:

1. wiatrołap	2,60 m ²
2. korytarz	5,59 m ²
3. łazienka	4,89 m ²
4. pokój gościnny	8,20 m ²
5. salon z jadalnią	28,37 m ²
6. kuchnia	9,46 m ²
7. schody	1,79 m ²
RAZEM:	60,90 m ²

pomieszczenie pomocnicze:

8. kotłownia	0,78 m ²
9. garaż	35,55 m ²

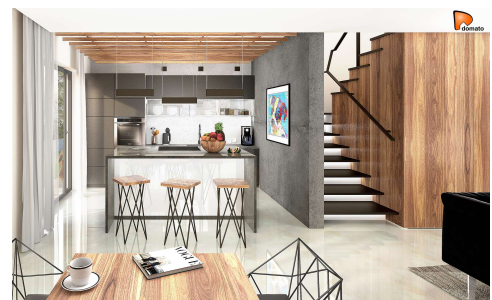


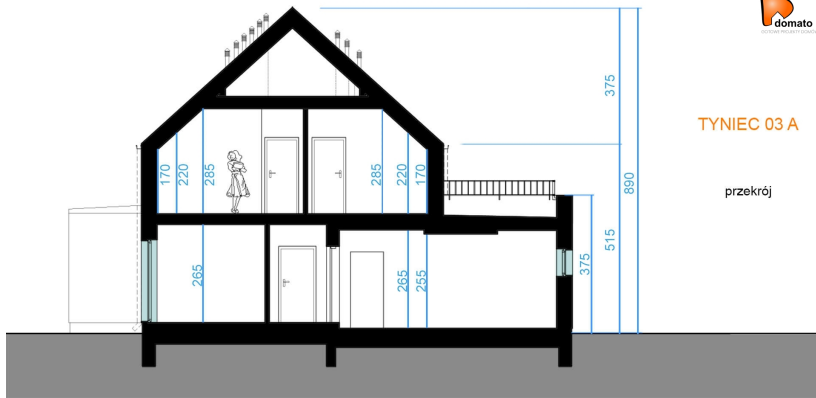
TYNIEC 03 A

142,12 m²

rzut poddasza
powierzchnie podłóg:

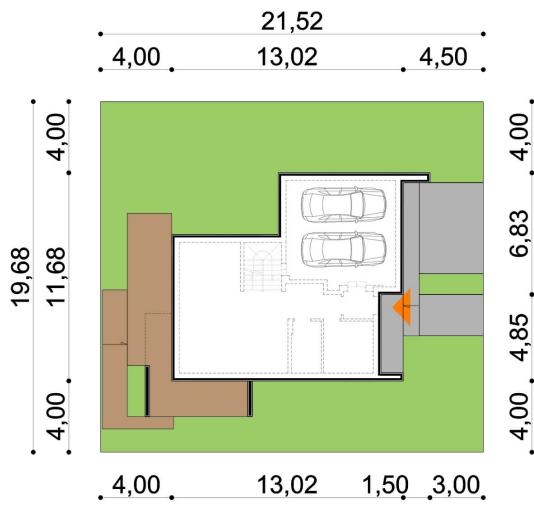
1. schody	1,73 m ²
2. korytarz	8,71 m ²
3. garderoba	3,07 m ²
4. sypialnia 1	15,13 m ²
5. sypialnia 2	12,75 m ²
6. łazienka	7,24 m ²
7. pralnia	3,53 m ²
8. sypialnia 3	15,35 m ²
9. sypialnia 4	13,71 m ²
RAZEM:	81,22 m ²





TYNIEC 03 A

przekrój



TYNIEC 03 A

minimalne wymiary działki



DANE FIRMY

DOMATO s.c.
D. Babiński T. Edries B. Strzelec
ul. Lipowa 3/411
30-702 Kraków
NIP: 6793169492

SKONTAKTUJ SIĘ Z NAMI

tel: 516 440 777
e-mail: biuro@domato.pl
www: <http://domato.pl>