

Otwarty 01

Wersja podstawowa



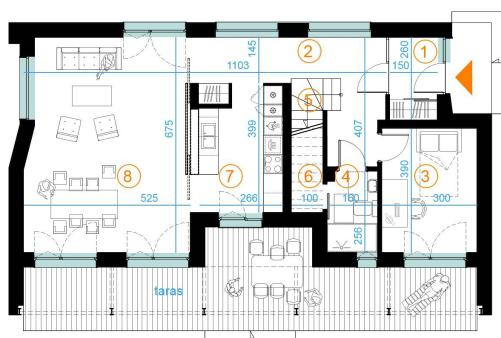
KLUCZOWE PARAMETRY

| | |
|---------------------------|----------------------------|
| Pow. zabudowy: | 115,90 m ² |
| Pow. użytkowa całkowita: | 159,68 m ² |
| Pow. użytkowa mieszkalna: | 159,68 m ² |
| Rodzaje Kondygnacji: | parter + poddasze użytkowe |
| Nachylenie dachu: | 45,00° |
| Wysokość: | 9,00m |

OPIS

Otwarty 01 wyróżnia się dzięki tarasowi przebiegającemu wzdłuż całej elewacji bocznej budynku ostioniętemu ażurową konstrukcją stalową, stwarzającą nieskończenie wiele możliwości aranżacji tej zewnętrznej, rekreacyjnej części domu.

RZUTY I ZDJĘCIA



OTWARTY 01 159,68 m²

rzut parteru
powierzchnie użytkowe:

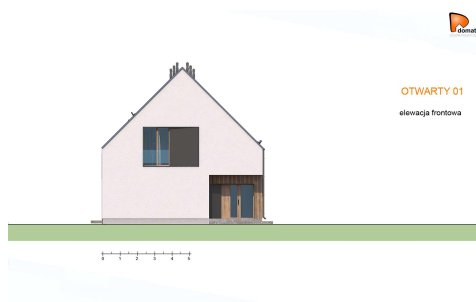
| | |
|--------------------------------|----------------------------|
| 1. wiatrołap | 3,90 m ² |
| 2. korytarz | 13,38 m ² |
| 3. gabinet / pokój gościnny | 11,70 m ² |
| 4. łazienka | 4,02 m ² |
| 5. schody na piętro | 2,68 m ² |
| 6. schowek | 2,08 m ² |
| 7. kuchnia | 10,69 m ² |
| 8. salon z jadalnią | 34,22 m ² |
| RAZEM: | 82,67 m² |

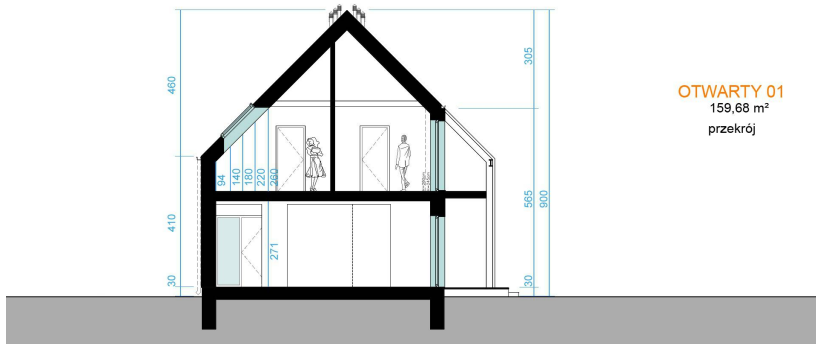


OTWARTY 01 159,68 m²

rzut poddasza
powierzchnie podłóg:

| | |
|----------------|----------------------------|
| 1. schody | 1,96 m ² |
| 2. korytarz | 14,94 m ² |
| 3. łazienka 1 | 6,62 m ² |
| 4. sypialnia 1 | 19,88 m ² |
| 5. sypialnia 2 | 16,58 m ² |
| 6. pralnia | 3,64 m ² |
| 7. sypialnia 3 | 11,70 m ² |
| 8. garderoba | 6,69 m ² |
| 9. łazienka 2 | 5,33 m ² |
| RAZEM: | 87,34 m² |

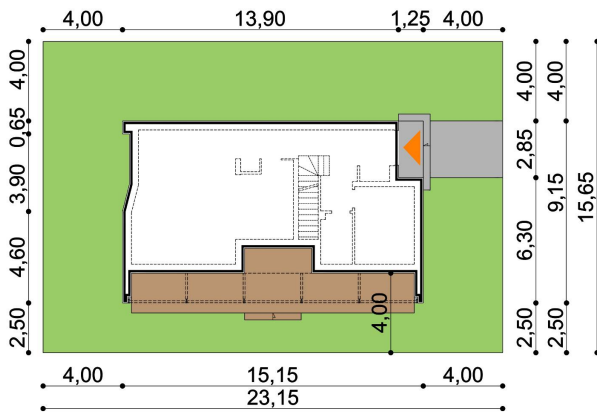




OTWARTY 01
159,68 m²
przekrój



OTWARTY 01
elewacja boczna lewa



OTWARTY 01
159,68 m²
minimalne wymiary działki



DANE FIRMY

DOMATO s.c.
D. Babiński T. Edries B. Strzelec
ul. Lipowa 3/411
30-702 Kraków
NIP: 6793169492

SKONTAKTUJ SIĘ Z NAMI

tel.: 516 440 777
e-mail: biuro@domato.pl
www: <http://domato.pl>