

Dwie bryły 02

Wersja podstawowa



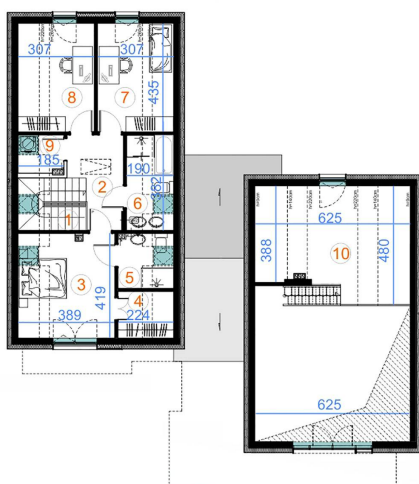
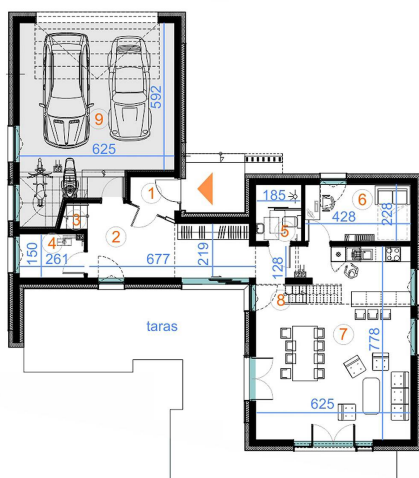
KLUCZOWE PARAMETRY

| | |
|---------------------------|----------------------------|
| Pow. zabudowy: | 187,60 m ² |
| Pow. użytkowa całkowita: | 210,74 m ² |
| Pow. użytkowa mieszkalna: | 169,65 m ² |
| Rodzaje Kondygnacji: | parter + poddasze użytkowe |
| Nachylenie dachu: | 45,00° |
| Wysokość: | 8,40m |

OPIS

Dwie bryły 02 to projekt dedykowany osobom, które cenią nowoczesną architekturę i poszukują oryginalnych rozwiązań projektowych. Wygląd zewnętrzny budynku doskonale koresponduje z najnowszymi trendami w architekturze. Jego wizytówką są otwarte wnętrza z wysokim salonem.

RZUTY I ZDJĘCIA



DWIE BRYŁY 02

rzut parteru
powierzchnie użytkowe:

| | |
|----------------------------------|----------------------------|
| 1. wiatrołap | 2,42 m ² |
| 2. korytarz | 19,62 m ² |
| 3. schody | 2,87 m ² |
| 4. kotłownia | 4,80 m ² |
| 5. łazienka | 4,21 m ² |
| 6. gabinet | 9,76 m ² |
| 7. salon z kuchnią i jadalnią | 44,18 m ² |
| 8. schody na antresolę | 1,80 m ² |
| RAZEM: | 89,66 m² |

powierzchnie pomocnicze:

| | |
|----------|----------------------|
| 7. garaż | 41,09 m ² |
|----------|----------------------|



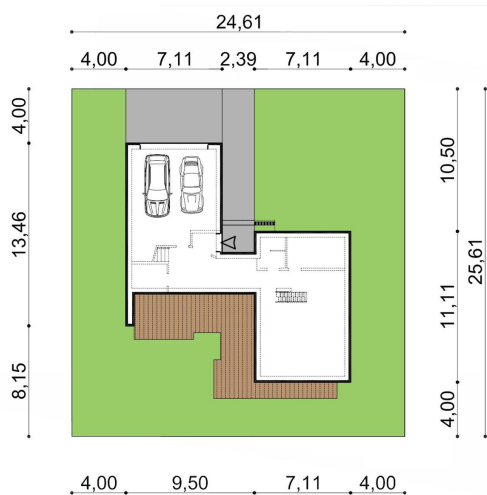
DWIE BRYŁY 02

rzut piętra
powierzchnie użytkowe:

| | |
|----------------|----------------------|
| 1. schody | 2,87 m ² |
| 2. korytarz | 7,05 m ² |
| 3. sypialnia 1 | 14,28 m ² |
| 4. garderoba | 3,33 m ² |
| 5. łazienka | 3,91 m ² |
| 6. łazienka 2 | 5,49 m ² |
| 7. sypialnia 2 | 11,33 m ² |
| 8. sypialnia 3 | 11,33 m ² |
| 9. pralnia | 2,11 m ² |
| 10. antresola | 12,30 m ² |

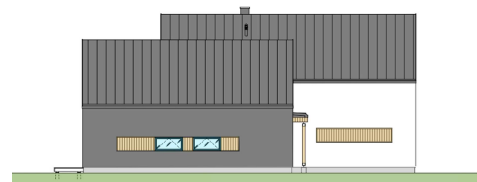
| | |
|---------------|----------------------------|
| RAZEM: | 79,99 m² |
|---------------|----------------------------|





DWIE BRYŁY 02

minimalne wymiary działki



DANE FIRMY

DOMATO s.c.
D. Babiński T. Edries B. Strzelec
ul. Lipowa 3/41I
30-702 Kraków
NIP: 6793169492

SKONTAKTUJ SIĘ Z NAMI

tel.: 516 440 777
e-mail: biuro@domato.pl
www: <http://domato.pl>