

# Dwie bryły 01

Wersja podstawowa



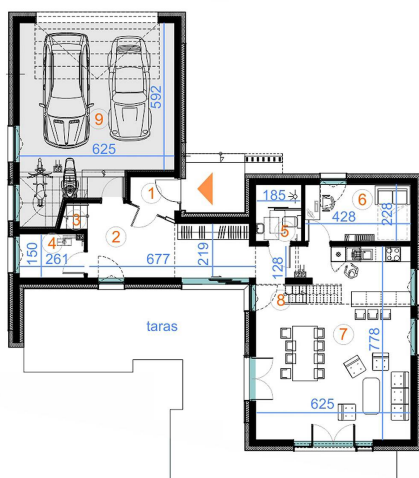
## KLUCZOWE PARAMETRY

Pow. zabudowy:	187,60 m <sup>2</sup>
Pow. użytkowa całkowita:	210,74 m <sup>2</sup>
Pow. użytkowa mieszkalna:	169,65 m <sup>2</sup>
Rodzaje Kondygnacji:	parter + poddasze użytkowe
Nachylenie dachu:	45,00°
Wysokość:	8,40m

## OPIS

Dwie bryły 01 to projekt dedykowany osobom, które cenią nowoczesną architekturę i poszukują oryginalnych rozwiązań projektowych. Wygląd zewnętrzny budynku doskonale koresponduje z najnowszymi trendami w architekturze. Jego wizytówką są otwarte wnętrza z wysokim salonem.

## RZUTY I ZDJĘCIA



### DWIE BRYŁY 01

rzut parteru  
powierzchnie użytkowe:

1. wiatrołap	2,42 m <sup>2</sup>
2. korytarz	19,62 m <sup>2</sup>
3. schody	2,87 m <sup>2</sup>
4. kotłownia	4,80 m <sup>2</sup>
5. łazienka	4,21 m <sup>2</sup>
6. gabinet	9,76 m <sup>2</sup>
7. salon z kuchnią i jadalnią	44,18 m <sup>2</sup>
8. schody na antresolę	1,80 m <sup>2</sup>
<b>RAZEM:</b>	<b>89,66 m<sup>2</sup></b>

powierzchnie pomocnicze:  
7. garaż

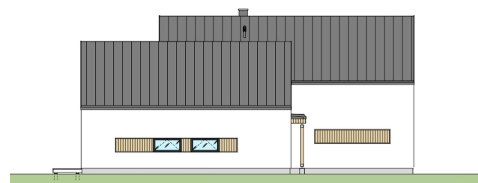
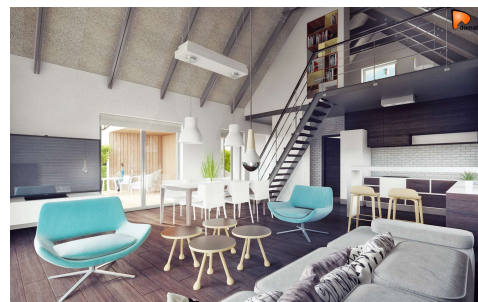
7. garaż	41,09 m <sup>2</sup>
----------	----------------------

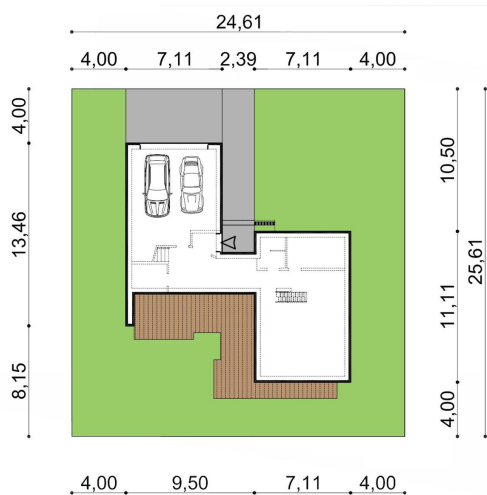


### DWIE BRYŁY 01

rzut piętra  
powierzchnie użytkowe:

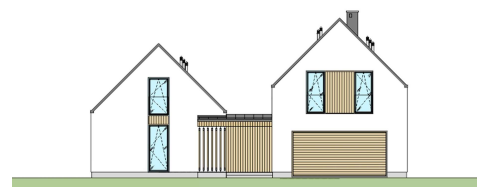
1. schody	2,87 m <sup>2</sup>
2. korytarz	7,05 m <sup>2</sup>
3. sypialnia 1	14,28 m <sup>2</sup>
4. garderoba	3,33 m <sup>2</sup>
5. łazienka	3,91 m <sup>2</sup>
6. łazienka 2	5,49 m <sup>2</sup>
7. sypialnia 2	11,33 m <sup>2</sup>
8. sypialnia 3	11,33 m <sup>2</sup>
9. pralnia	2,11 m <sup>2</sup>
10. antresola	12,30 m <sup>2</sup>
<b>RAZEM:</b>	<b>79,99 m<sup>2</sup></b>





### DWIE BRYŁY 01

minimalne wymiary działki



#### DANE FIRMY

DOMATO s.c.  
 D. Babiński T. Edries B. Strzelec  
 ul. Lipowa 3/41I  
 30-702 Kraków  
 NIP: 6793169492

#### SKONTAKTUJ SIĘ Z NAMI

tel.: 516 440 777  
 e-mail: [biuro@domato.pl](mailto:biuro@domato.pl)  
 www: <http://domato.pl>