

Gustowny 03

Wersja podstawowa



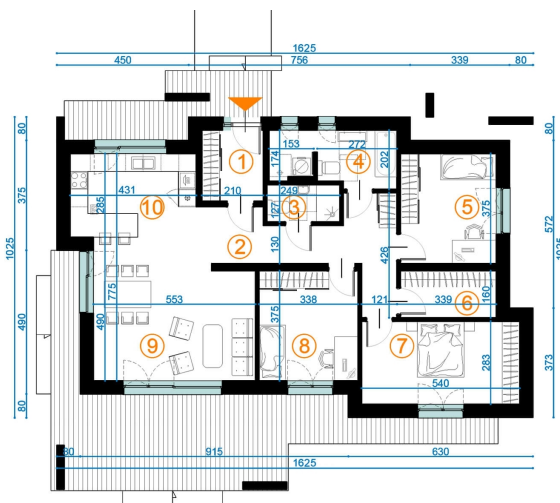
KLUCZOWE PARAMETRY

Pow. zabudowy:	143,15 m ²
Pow. użytkowa całkowita:	111,50 m ²
Pow. użytkowa mieszkalna:	111,50 m ²
Rodzaje Kondygnacji:	parter
Nachylenie dachu:	30,00°
Wysokość:	6,10m

OPIS

Gustowny 03 jest to dom, w którym zaznaczono granicę pomiędzy strefą dzienną, a strefą prywatną. Jego interesująca bryła jest efektem cofnięcia części ścian zewnętrznych oraz zróżnicowaniu materiałowemu zewnętrznej tynkowanej „skorupy” i drewnianych cofnięć.

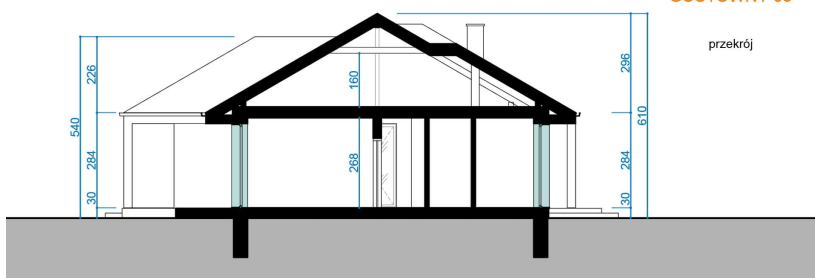
RZUTY I ZDJĘCIA



GUSTOWNY 03

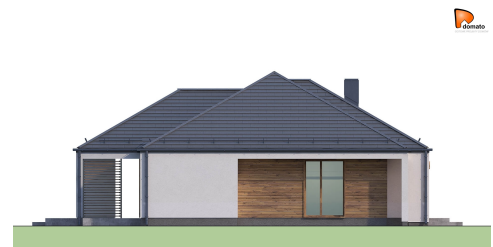
rzut parteru
powierzchnie użytkowe:

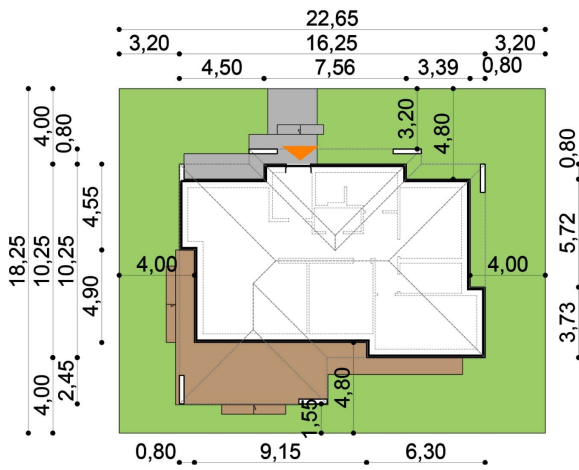
1. wiatrołap	4,99 m ²
2. korytarz	14,41 m ²
3. łazienka	2,93 m ²
4. łazienka z pralnią i kotlewnią	7,42 m ²
5. sypialnia 1	12,12 m ²
6. garderoba	5,14 m ²
7. sypialnia 2	15,12 m ²
8. sypialnia 3	12,53 m ²
9. salon z jadalnią	24,70 m ²
10. aneks kuchenny	12,14 m ²
RAZEM:	111,50 m ²



GUSTOWNY 03

przekrój





GUSTOWNY 03

minimalne wymiary działki



DANE FIRMY

DOMATO s.c.
D. Babiński T. Edries B. Strzelec
ul. Lipowa 3/411
30-702 Kraków
NIP: 6793169492

SKONTAKTUJ SIĘ Z NAMI

tel.: 516 440 777
e-mail: biuro@domato.pl
www: <http://domato.pl>